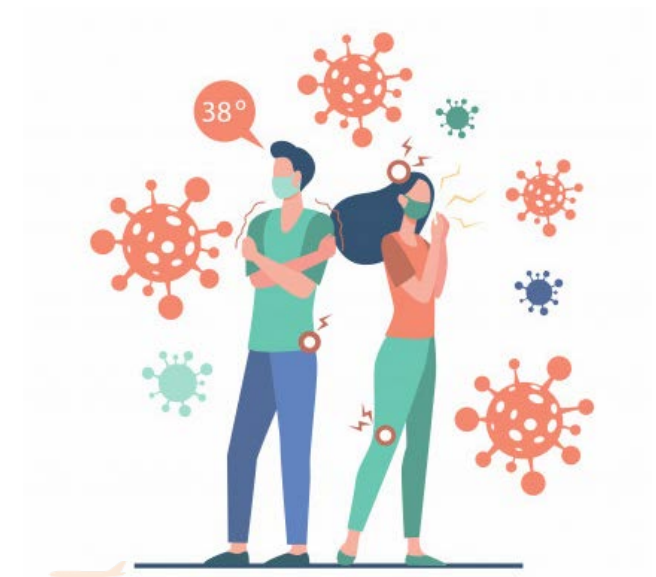


# Hvordan har COVID-19 påvirket opplevelsen av å reise eller å ikke reise?

Alice Ciccone, Aslak Fyhri, Katrine Karlsen

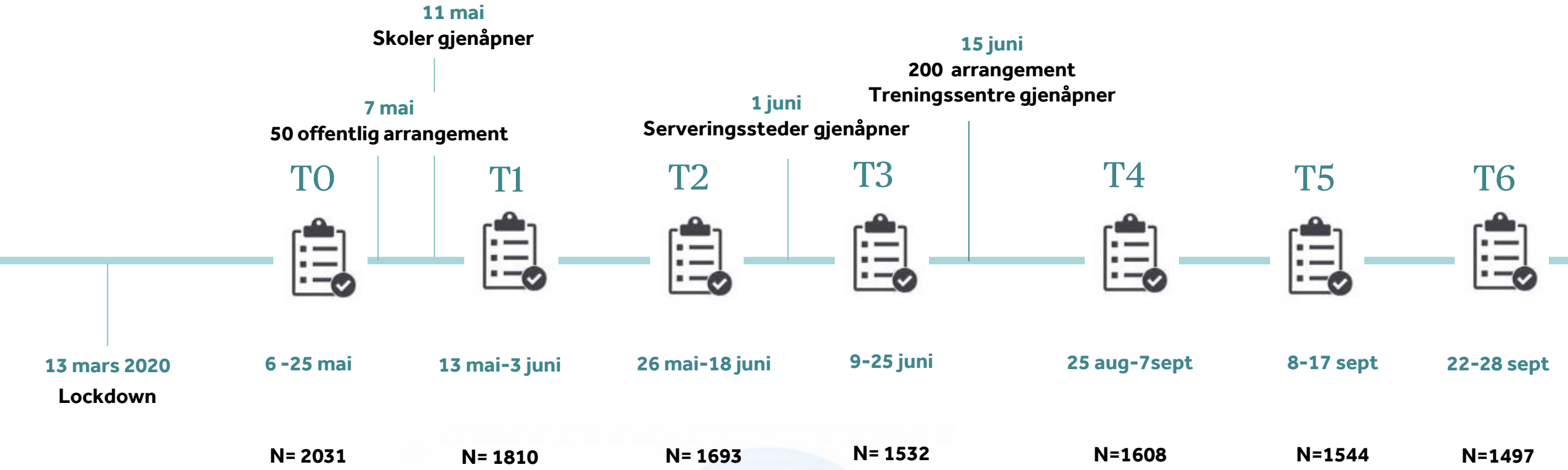
 KOLLEKTIVFORUM

13 oktober 2020



Research in motion

# TIDSLINJE



# UTVALG (N= 2031)

98% full/deltid  
2% studenter

Bosted:

63% Oslo, Viken, Innlandet  
6% Agder, Vestfold, Telemark  
15% Vestland, Rogaland  
11% Trøndelag, Møre, Romsdal  
3% Nordland, Troms, Finnmark

70% kvinner

43 årgammel



65% har barn

- 76% yngre enn 18
- 50% flere barn

60% høyt utdannet (master)

45% kontoryrker  
33% akademisk  
11% leder  
2% salg og service  
2% helsepersonell

# FØR COVID-19

1.7% nesten utelukkende hjemmekontor  
8% pleid å ha delvis hjemmekontor  
64% litt hjemmekontor innimellom  
26% aldri jobbet hjemmefra



13 Mars 2020

# ETTER COVID-19

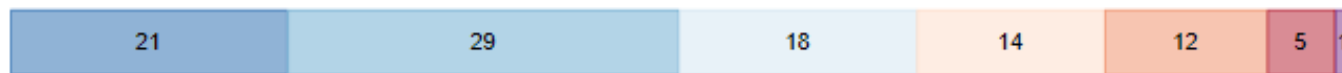
88% nesten utelukkende hjemmekontor  
7% pleier å ha delvis hjemmekontor  
3% litt hjemmekontor innimellom  
3% aldri jobber hjemmefra

1-4 personer ikke jobbet  
pga Covid19 (sykemeldt  
eller arbeidsledige)

# KORONA ENGSTELIG

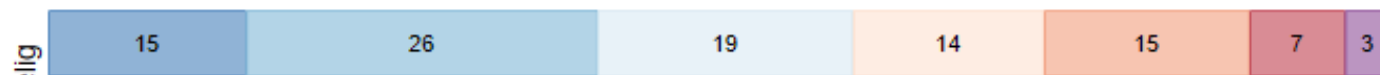
Hvor engstelig er du for...

å bli smittet selv?



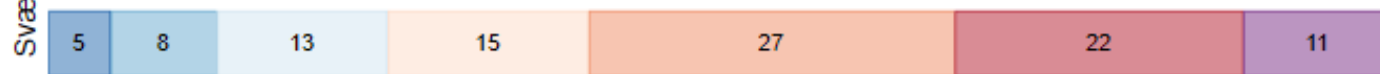
N=2031

at dine barn skal bli smittet?



N=1312

at noen i din familie skal bli smittet?



N=2031

å smitte andre?



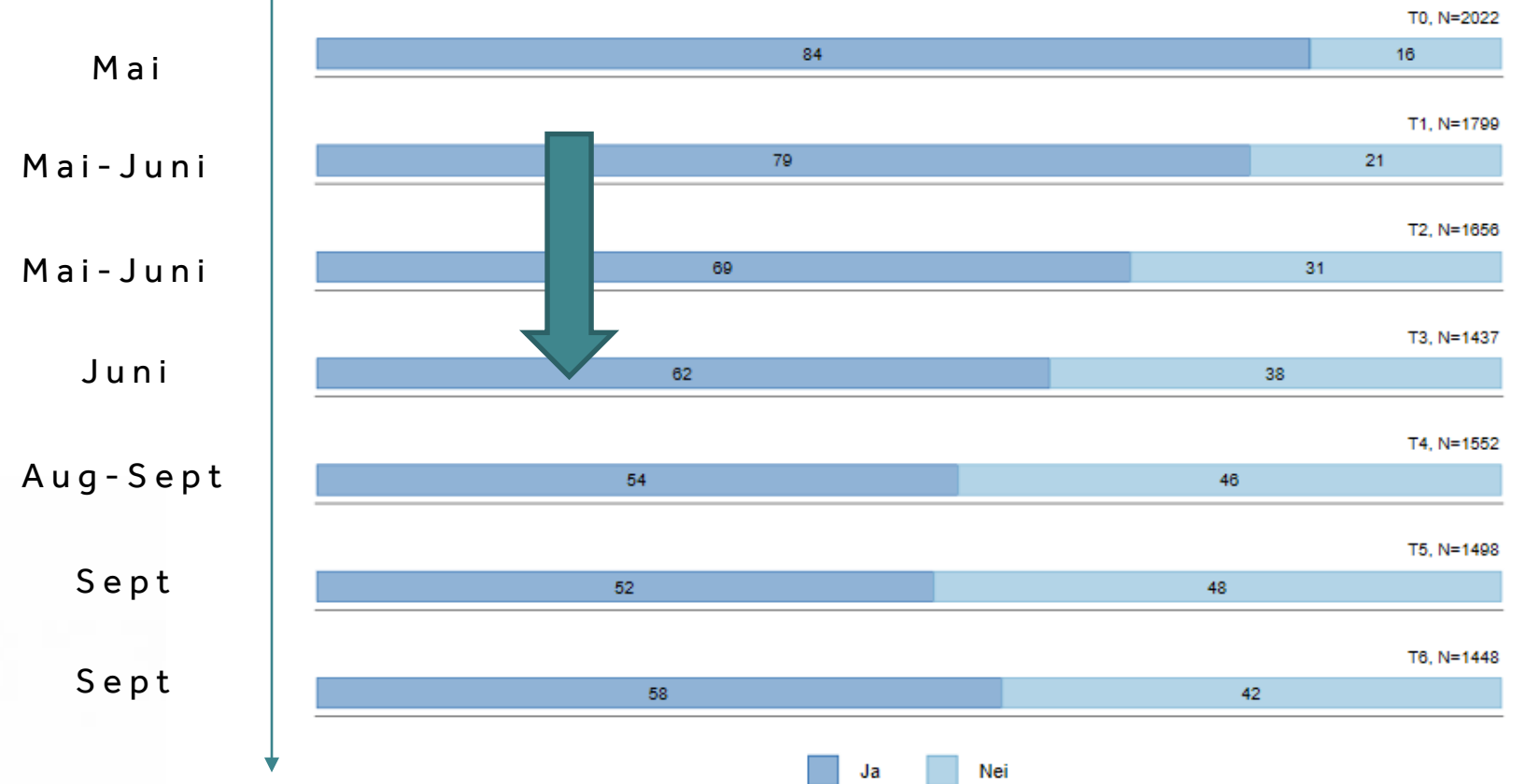
N=2031



# Å REISE eller Å IKKE REISE? til jobb

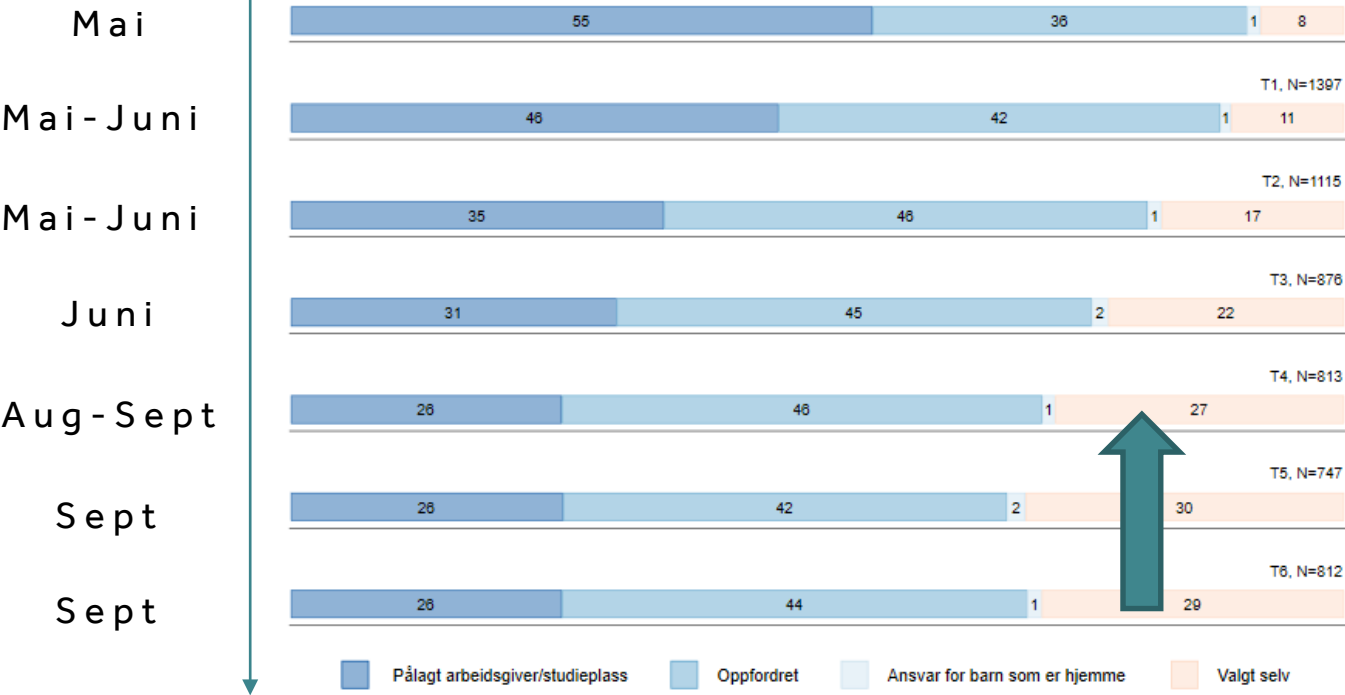
De fleste (>95%) jobbet den dagen de svarte på undersøkelsen

Har du hjemmekontor idag? (%)

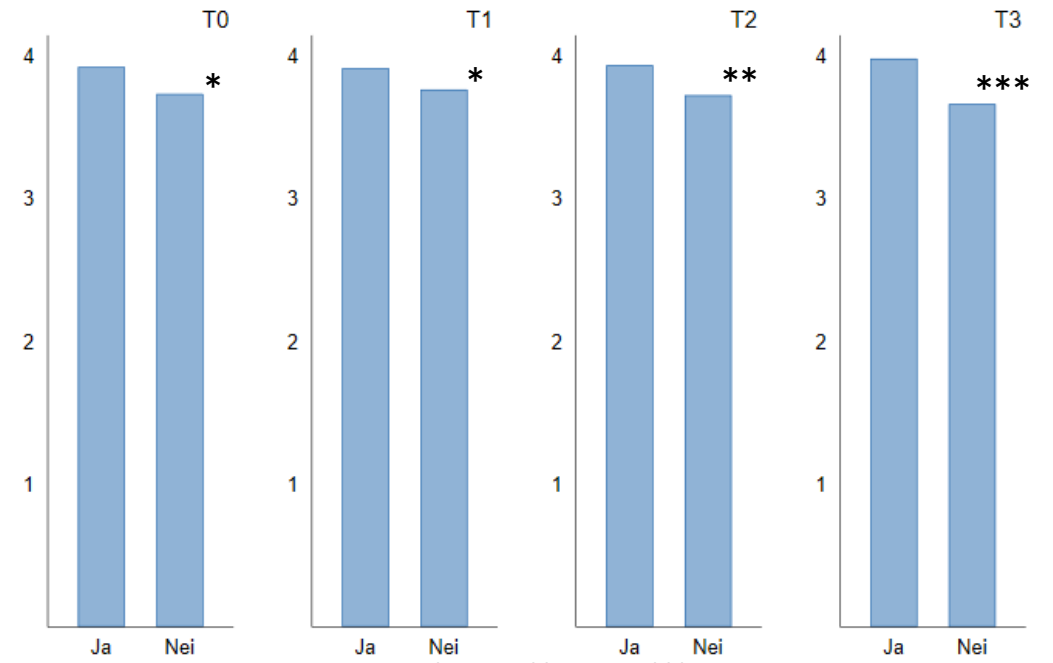


# HVORFOR HJEMMEKONTOR

Hvorfor har du hjemmekontor idag?

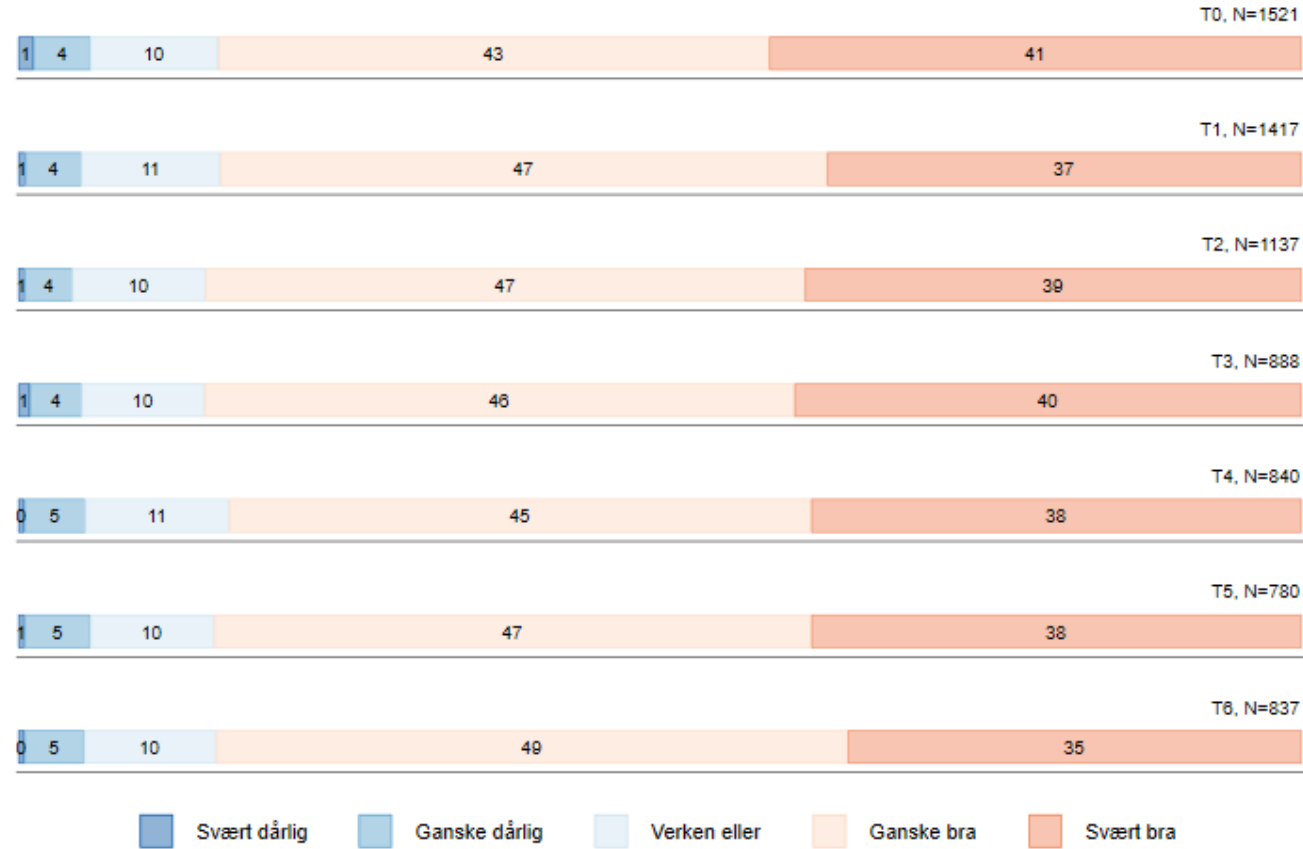


Engstelig for å (bli) smitte(t) hvis hjemmekontor (ja/nei)



T-test p-values: \* $\leq 0.05$ ; \*\* $\leq 0.01$ ; \*\*\* $\leq 0.001$

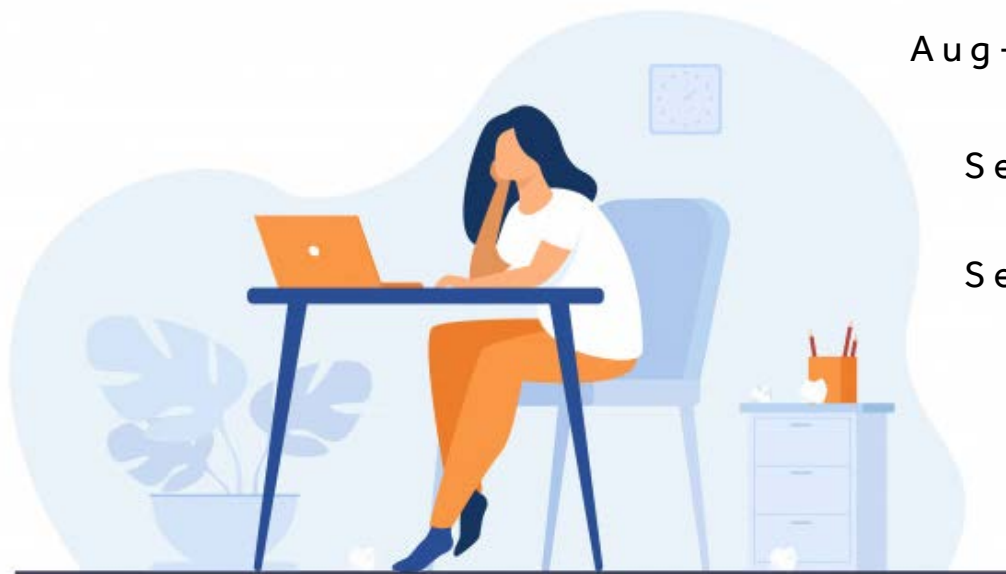
## Hvor godt fungerte med hjemmekontor idag?



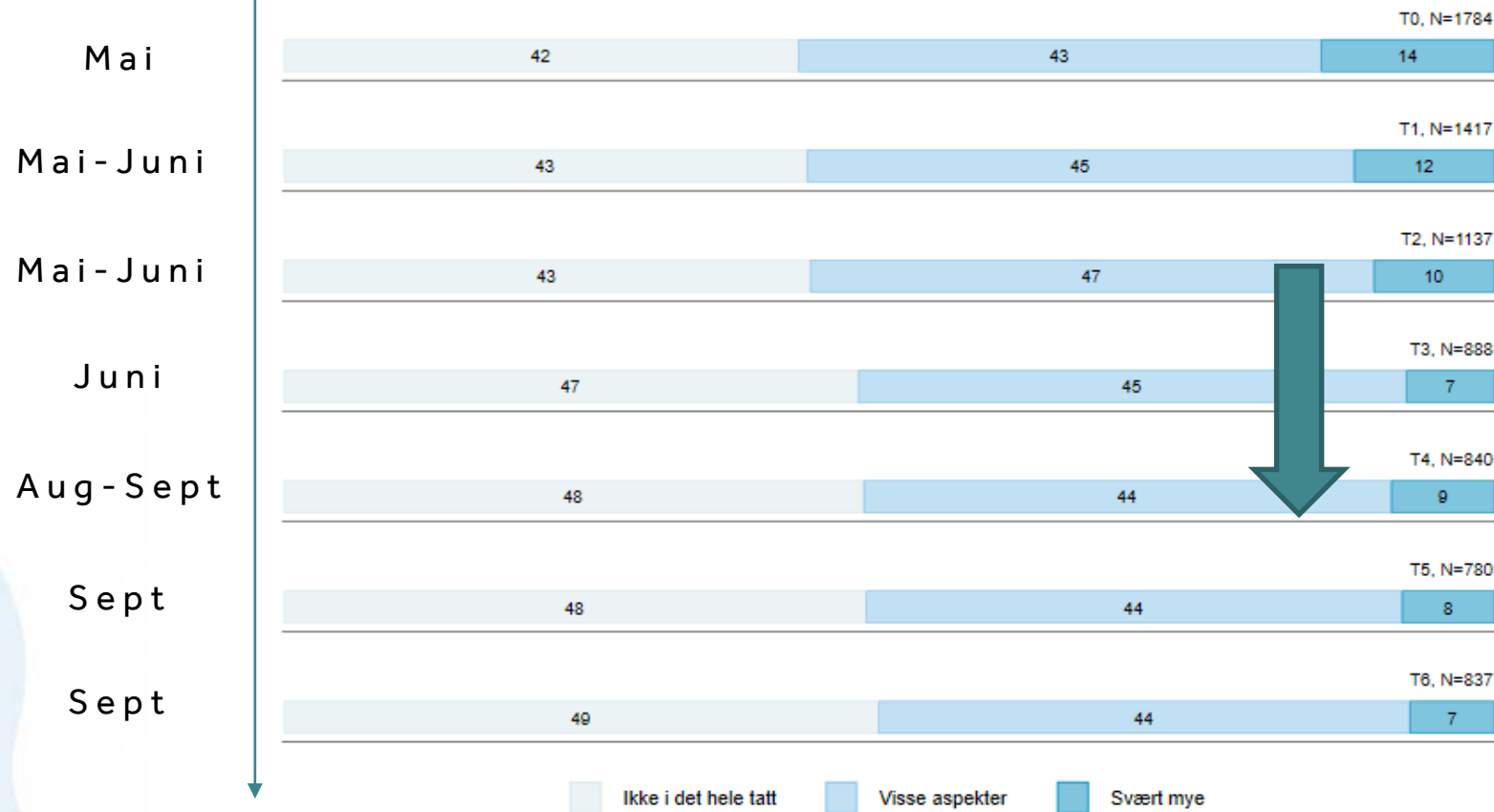


# MAJORITETEN SAVNER ARBEIDSREISEN SIN

Hvis du jobber hjemmefra...



Savner du reisen din til studiestedet/arbeidstedet? (%)



# SAVNER å REISE per TRANSPORTMIDDEL

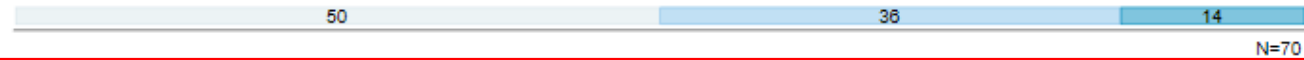
Hvis du jobber hjemmefra...

Savner du reisen din til studiestedet/arbeidstedet? (%), T0

Kollektivt



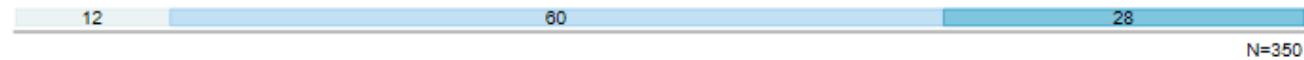
Tog



Gåing



(el)Sykkel



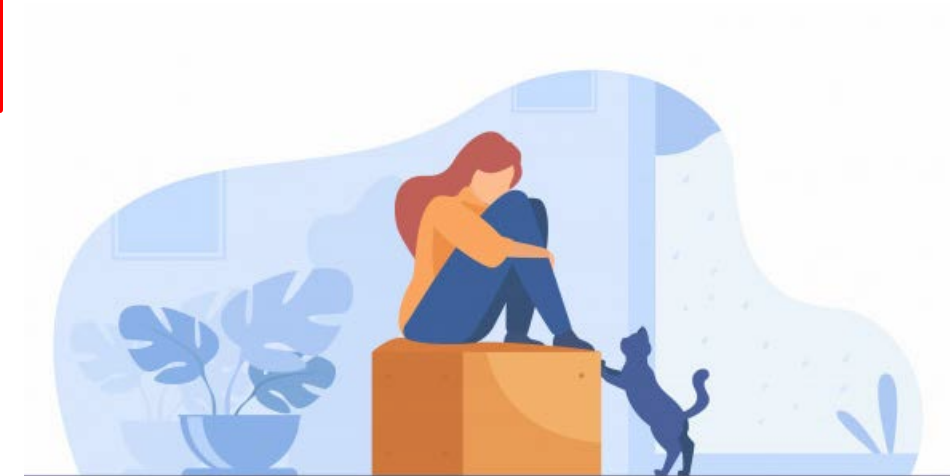
Bil



Flere



Ikke i det hele tatt    Visse aspekter    Svært mye

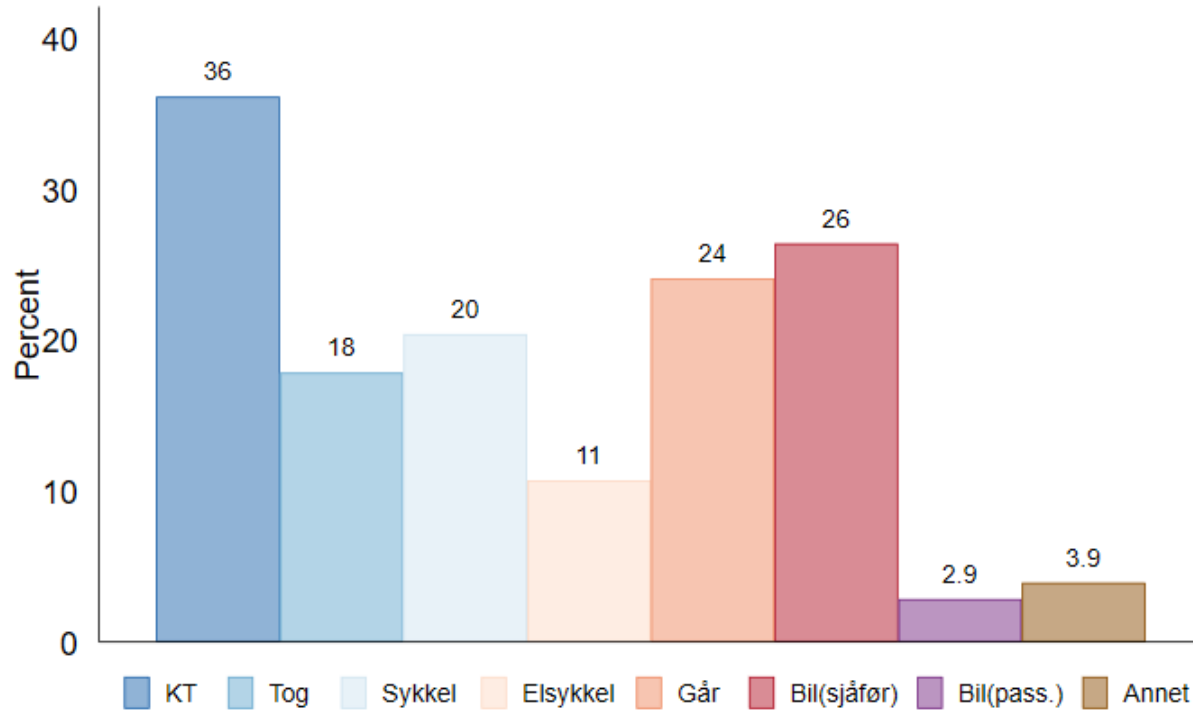


# REISEVANER før COVID19

Hordan reiser du vanligvis til arbeid/skole på denne tiden av året? (%)

Hvis du jobber hjemmefra pga. koronaviruset tenk på jobbreisen slik den ellers ville vært

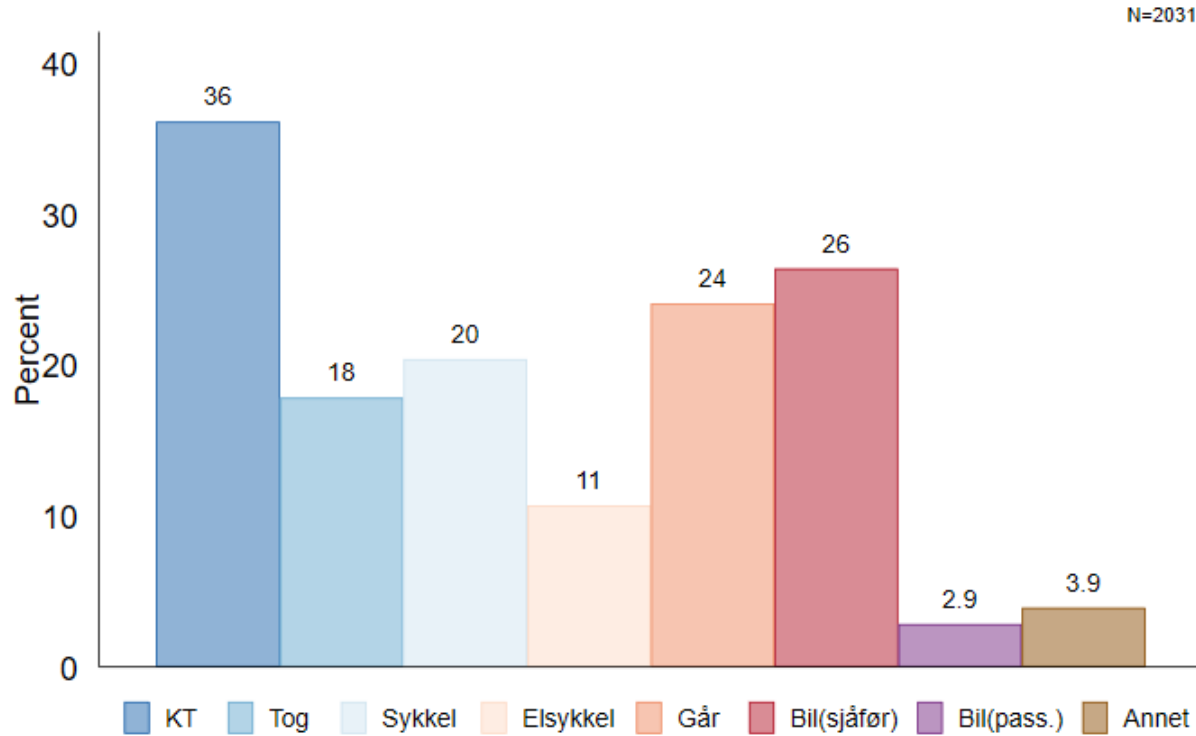
N=2031



# REISEVANER etter COVID19

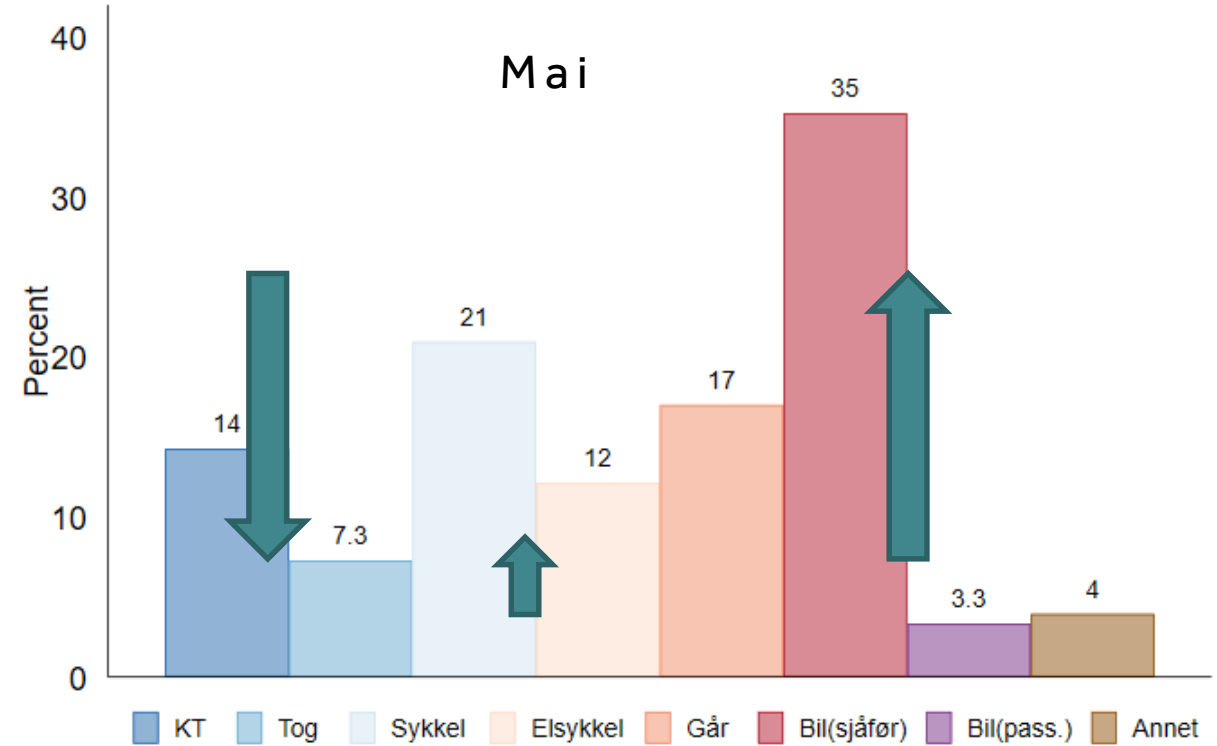
Hordan reiser du vanligvis til arbeid/skole på denne tiden av året? (%)

Hvis du jobber hjemmefra pga. koronaviruset tenk på jobbreisen slik den ellers ville vært



Hordan reiser du til arbeid/skole idag? (%), T0

N=329



# REISEOPPLEVELSE (September)

Hvordan opplevde du arbeidsreisen idag

fungerte godt

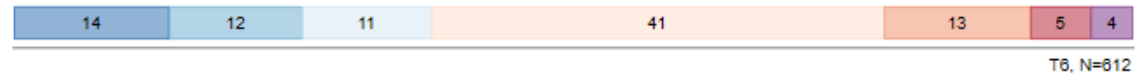


var ukonfortabel



HELT UENIG

var gøyal



HELT ENIG

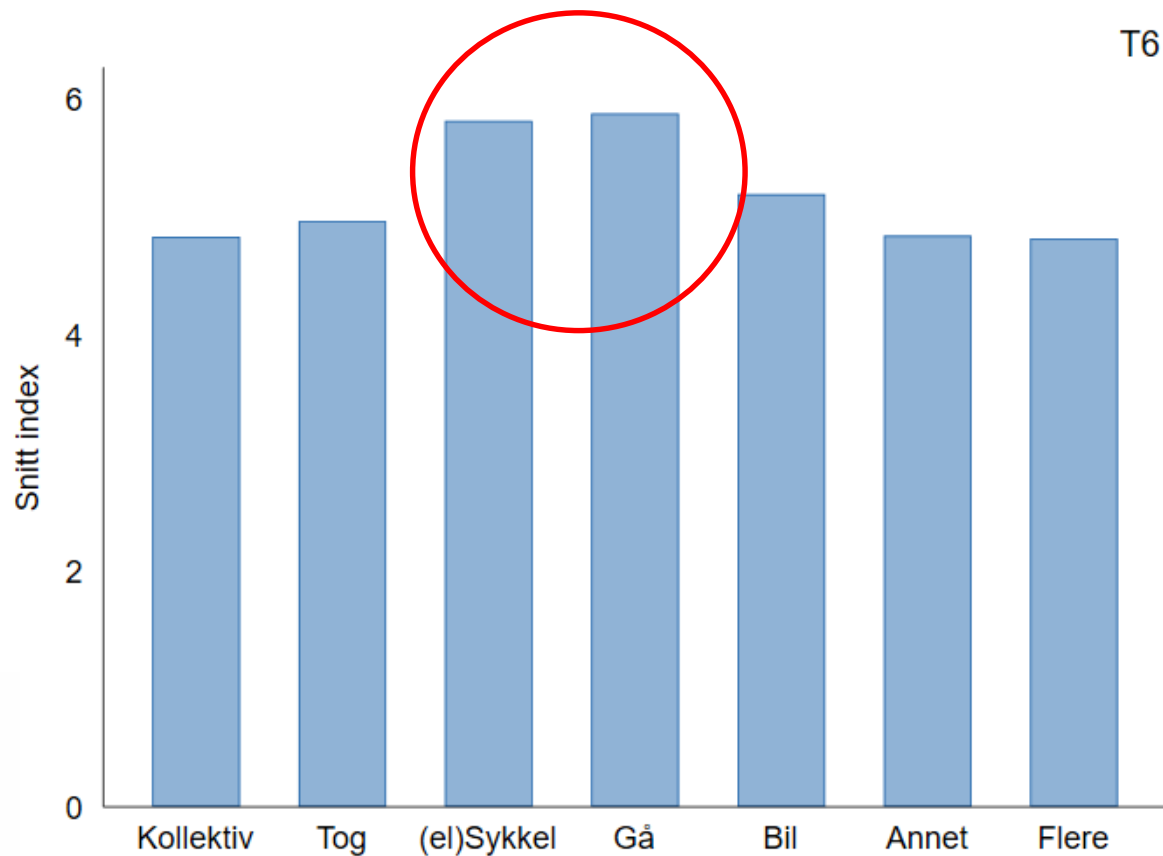
var den verste jeg kan tenke meg



var et god skille mellom arbeidstid og fritid



# REISEOPPLEVELSE per TRANSPORTMIDDEL



# KONKLUSJONER

- De fleste er pålagt/oppfordret å jobbe hjemmefra

- >70% sier hjemmekontor fungerer ganske/veldig bra

- >50% savner å reise til jobb/skolen, spesielt de som vanligvis syklet/gikk

- 33% økning av bilkjøring

- 61% reduksjon av kollektiv

- 6% økning av sykling

- De som reiser har en generelt positivt opplevelse, spesielt de som sykler og gå

# TAKK FOR OPPMERKSOMHETEN

For spørsmål eller kommentar  
[aci@toi.no](mailto:aci@toi.no)