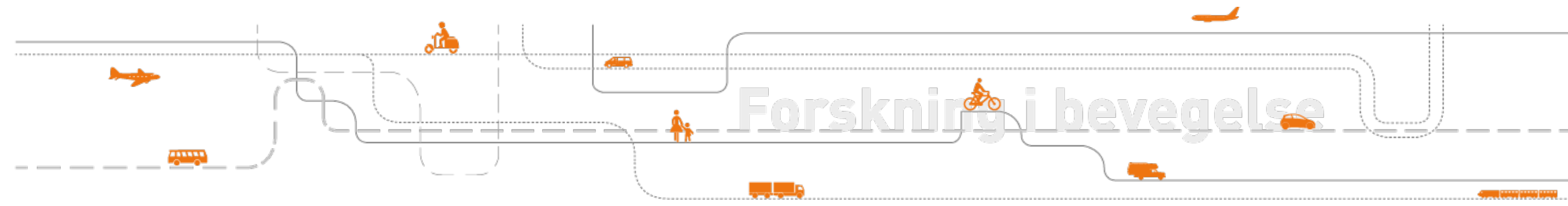


Scenarier for fremtidig kollektivtilbud

Marianne Knapskog



prosessbeskrivelse for
design av arbeidsprosess
for felles sammenstilling av
fremtidig rutetilbud for
kollektivtrafikk



Roller i kollektivtransportplanleggingen i dag

Statens vegvesen

- RTM
- (kollektivkoordinator)
- prosjektledelse byutredning
- håndbok for kollektivtransport
- utvikle og sikre kompetanse

Jernbandedirektoratet

- ruteplanlegging tog
- ansvar for kollektivdata
- håndbok for billettering
- håndbok for rutedata
- nasjonal reiseplanlegger

Fylkeskommune

- ansvar for kollektivtransport
- ruteplanlegging (kan delegeres)
- anbud (kan delegeres)
- drift (kan delegeres)

Kollektivselskap

- drift
- anbud
- samle inn data fra operatører
- ruteplanlegging (hvis delegert)

Operatør

- ansvar for å oppfylle anbud
- rapportere driftsdata til kollektivselskap eller fylkeskommune

Kommune

- planlegge etter plan- og bygningsloven

Konsulent

- utarbeide ulike prognoser (på oppdrag)
- kvalitets sikre data (på oppdrag)
- ruteplanlegging (på oppdrag)

Organisert transportmodellsamarbeid

KIT (Karakteristika i transportmodeller)

- faglig samarbeid mellom Kommunal- og moderniseringsdepartementet (KMD), Vegdirektoratet, Jernbanedirektoratet, Miljødirektoratet og KS (kommunesektorens organisasjon).
- samarbeid og koordinert FoU-innsats

PROSAM (Samarbeidsforum for bedre trafikkprognoser i Osloregionen)

- modellgrunnlag RTM
- Informasjonsutveksling og gjenbruk av metoder, data og resultater
- Transportstatistikkgruppe og modell RVU gruppe ledet av en styringsgruppe
- Opparbeide bestillerkompetanse på transportmodeller
- Innleid modellkoordinator

Kollektivsamarbeid på regionalt og kommunalt nivå

- Bystrategier
- Utredninger om rutestruktur
- Kollektivtrafikkplan etter Plan og bygningsloven (Bodø)
- Frivillige grupperinger og samarbeid
- Bypakker



Et eksempel på hvordan man har samarbeidet om kollektiv er byutredningene der transportmodellene (RTM) har vært viktig

Retningslinjer for metodebruk og analyser i byutredningene



Versjon 4 – 21. september 2017



Statens vegvesen



Jernbane-
direktoratet

Byutredningene gir grunnlag for nye byvekstavtaler

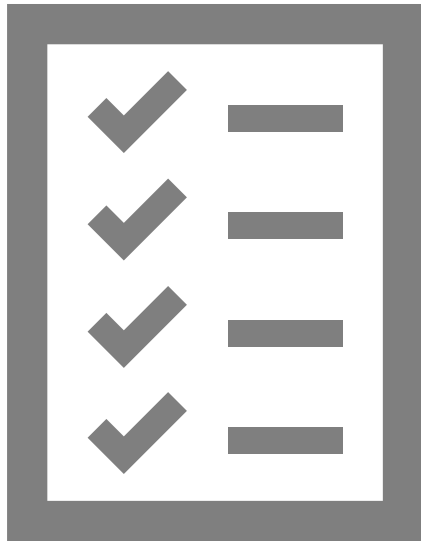


Så hva er utredet i byutredningene for **kollektiv**?

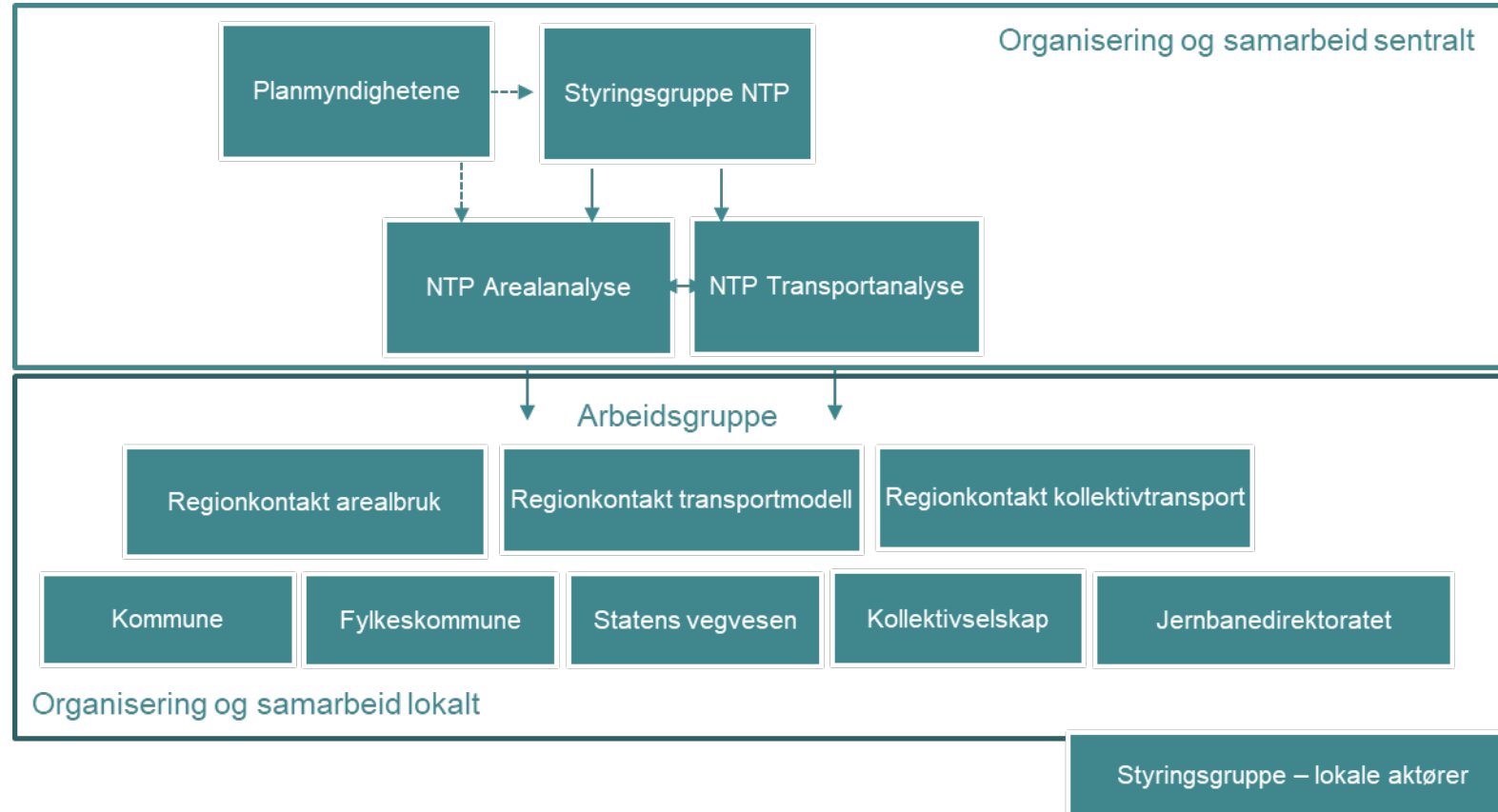
- Alle utredningene har adressert kollektiv, og samarbeidet om datagrunnlaget til RTM.
- Omfanget av utredninger til Oslo-navet skiller seg ut
- Dagens tilbud er lagt inn i alle utredningene. Hva som er lagt inn i tillegg varierer noe, men flere har testet ulike løsninger.
- Retningslinjer for hva som skal utredes for kollektiv i byutredningene gode nok
- Samarbeid lokalt for å komme frem til godt grunnlagsmateriale for utredningene
- Konsulenter en viktig rolle for utarbeidelse av alternativer og kvalitetssikring
- Kollektiv godt nok utredet

Dette er det som er gjort men hvordan bør man videreføre samarbeidet fremover?

Samarbeid - rutiner og organisering



Forslag til organisering



Regionkoordinatorer for kollektiv

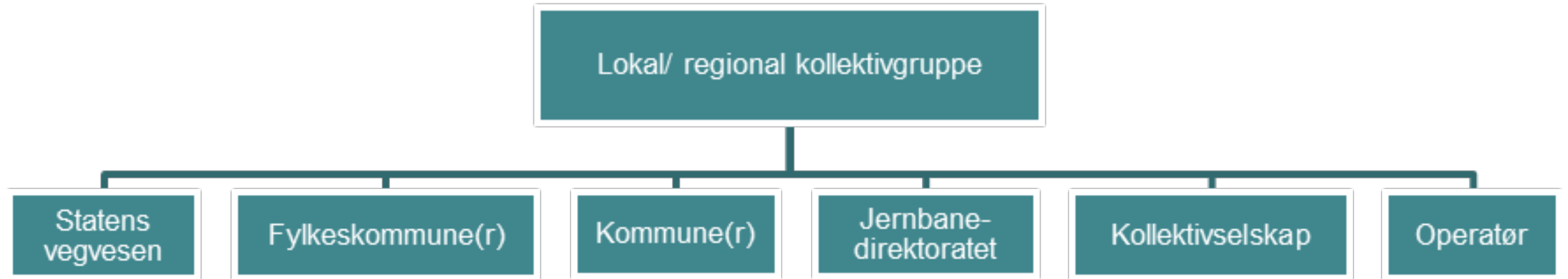
- De hadde en kollektivkoordinator i hver region i Statens vegvesen men nå er noen av disse oppgavene flyttet til divisjon transport og samfunn (i Trondheim)

Vi foreslo at den regionale kollektivkoordinatoren blir regionkontakt for kollektiv så lenge lokale forhold ikke tilsier noe annet MEN kompetanse viktigst

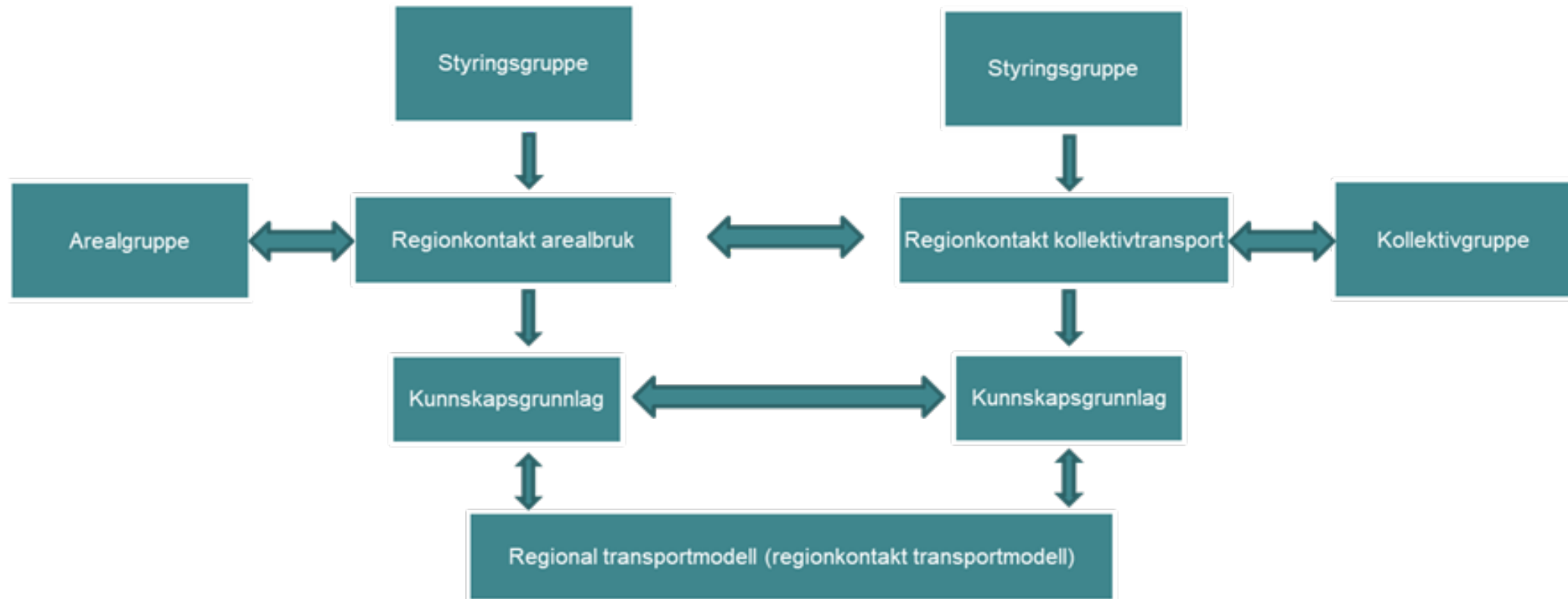
- Systemkompetanse (infrastrukturkompetanse)
- Samarbeid
- Utredninger



Forslag til formalisert samarbeid



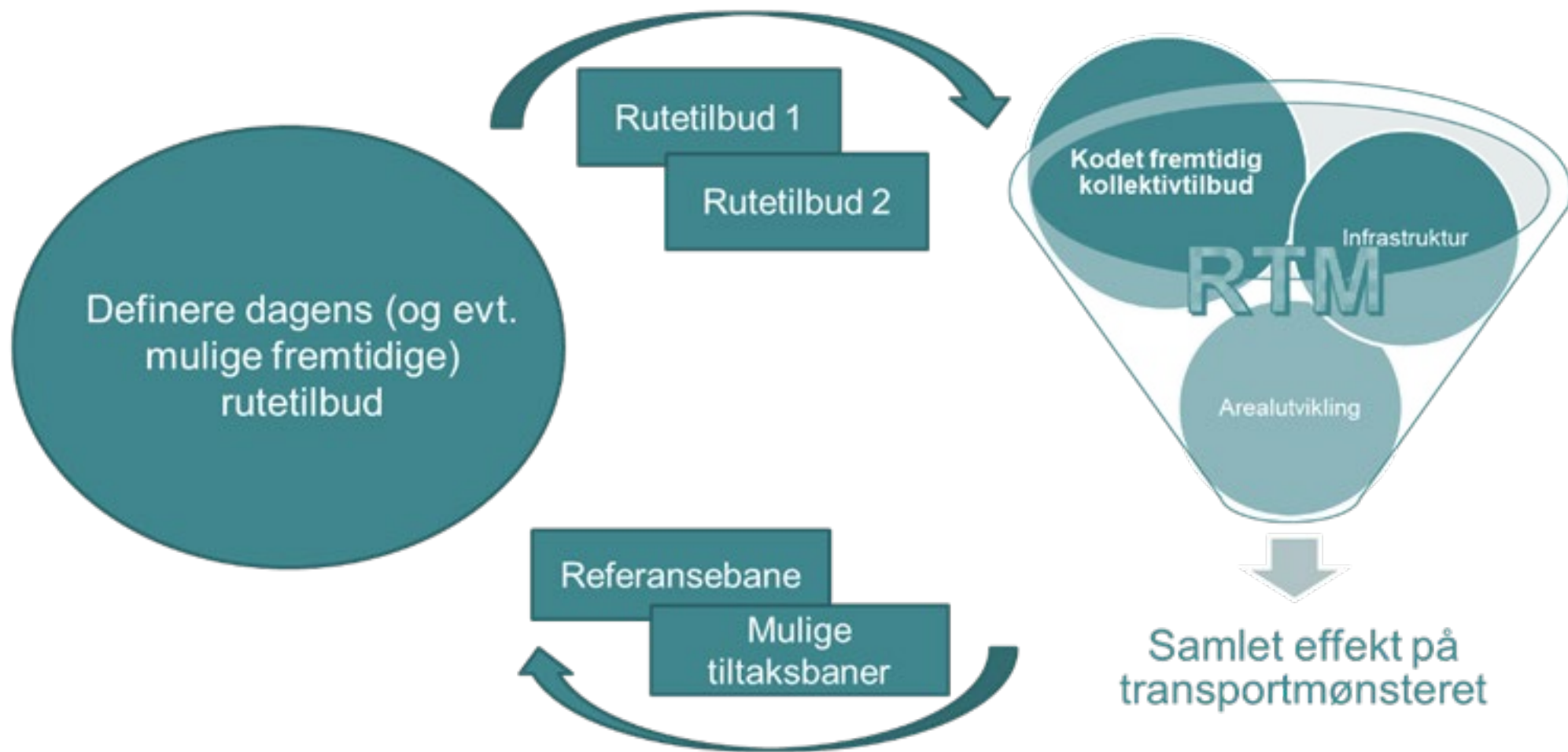
Forslag til samhandling



Forslag til oppgaver

- stamnett
- arealplaner og forslag
- rolle
- erfaringer
- knutepunkter
- tilpasse bussruter for modellering
- analyser



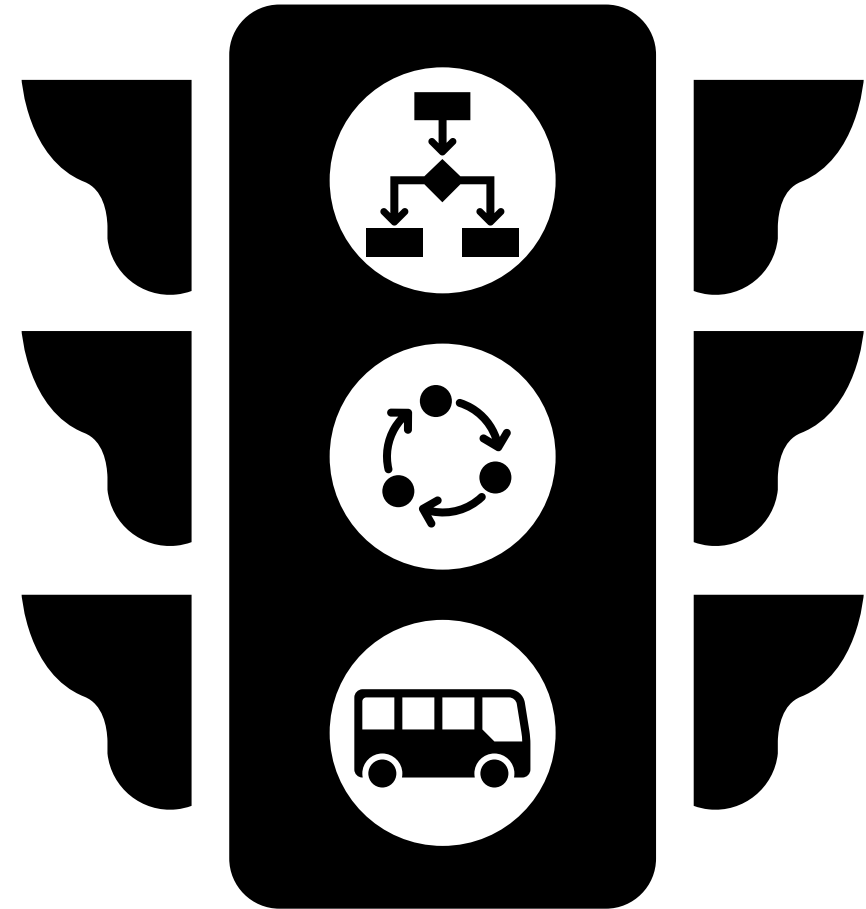


Bruke RTM til de analysene modellen er egnet for

- Reisesstrømmer og reisemiddelfordeling mellom ulike definerte storsoner i byregionen
- Linjebelastningskart
- Tilgjengelighetsanalyse til og fra en sone til øvrige soner i byregionen
- Reisekostnad
- Tilgjengelighetskart som viser flatedekning av kollektivtilbudet
- Klassifisering av holdeplassene
- Sammenligning av ulike kollektivkonsepter på systemnivå

Oppsummering

- formaliserte og forankrede kollektivgrupper på lokalt nivå
- tid og ressurser gjennom avtale
- mandat på statlig nivå
- bør ledes av en regionalkontakt for kollektivtransport
- veileder med rutiner for kunnskapsgrunnlag



Du kan lese mer her

TØI rapport 1710/2019

Marianne Knapskog
Chi Kwan Kwong
Eva-Gurine Skartland

tøi | Transportøkonomisk institutt
Stiftelsen Norsk senter for samferdselsforskning

Utvikling av rutetilbud i samordnet areal- og transportplanlegging

Forslag til organisering og rutiner

TØI rapport 1640/2018

Oddrun Helen Hagen
Marianne Knapskog
Chi Kwan Kwong
Erik Bjørnson Lunke
Maja Karoline Rynning

tøi | Transportøkonomisk institutt
Stiftelsen Norsk senter for samferdselsforskning

Organisering og samarbeid for utvikling, drift og bruk av et verktøy for arealprognoser



TØI rapport 1637/2018

Marianne Knapskog
Oddrun Helen Hagen
Chi Kwan Kwong
Erik Bjørnson Lunke

tøi | Transportøkonomisk institutt
Stiftelsen Norsk senter for samferdselsforskning

Prognoseverktøy for arealbruk

Framgangsmåter for innhenting av arealdata

