

# Når kostnadene øker mer enn passasjertallet

Kollektivforum

05.02.18

Jørgen Aarhaug



Research in motion

TØI rapport 1582a/2017

Forfattere: J Aarhaug, N Fearnley, K L Rødseth og H J Svendsen

**tøi** Transportøkonomisk institutt  
Stiftelsen Norsk senter for samferdselsforskning



# Hovedrapport

## Kostnadsdrivere i kollektivtransporten



Forskning i bevegelse

TØI rapport 1582b/2017

Jørgen Aarhaug  
Nils Fearnley  
Kenneth Lovold Rødseth  
Hilde J Svendsen  
Karoline Louise Hoff  
Falko Müller  
Robert Bjørnøy Norseng  
Eivind Tvetter

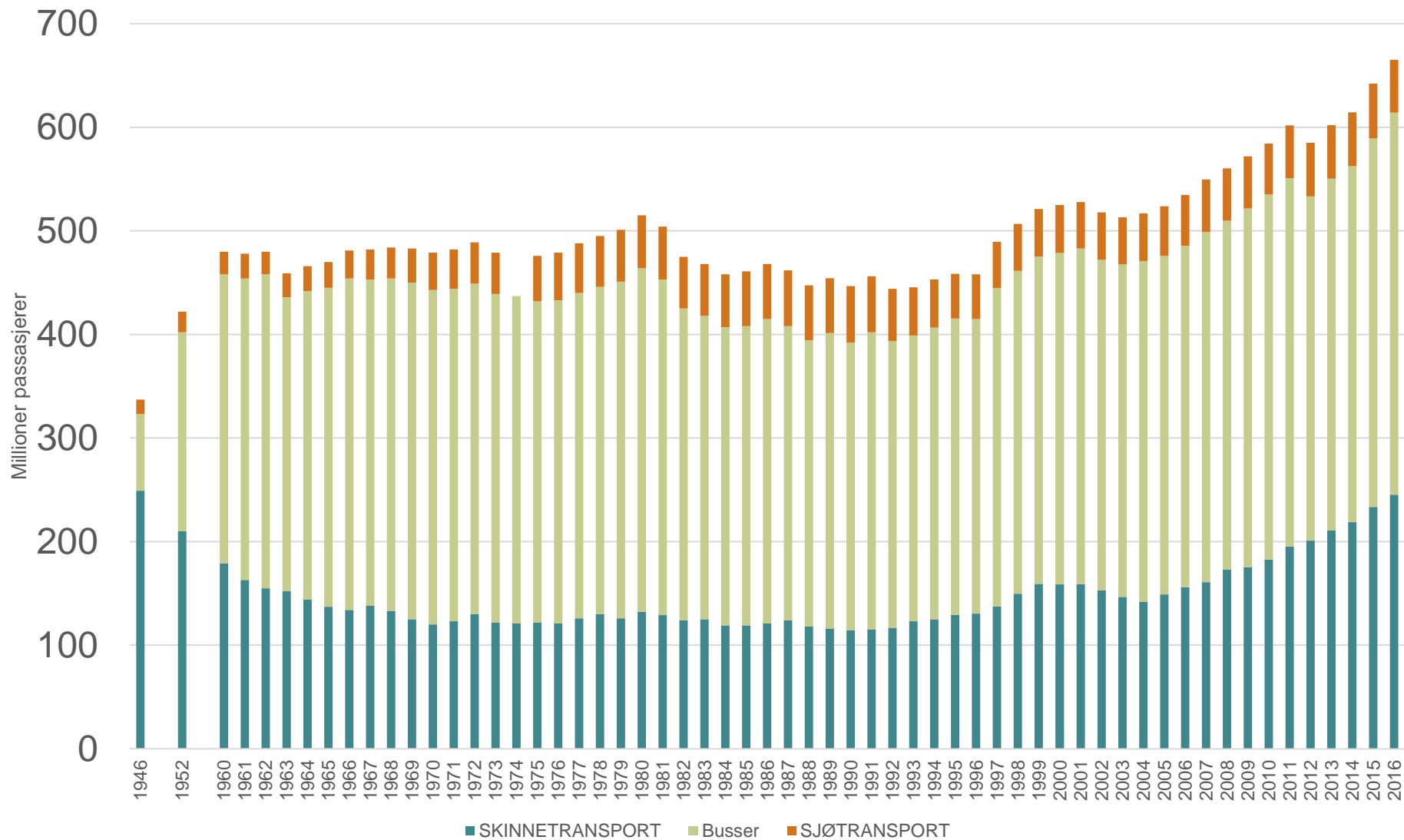
**tøi** Transportøkonomisk institutt  
Stiftelsen Norsk senter for samferdselsforskning



## Kostnadsdrivere i kollektivtransporten - dokumentasjonsrapport



Det har aldri vært  
flere som reiser  
kollektivt, enn nå

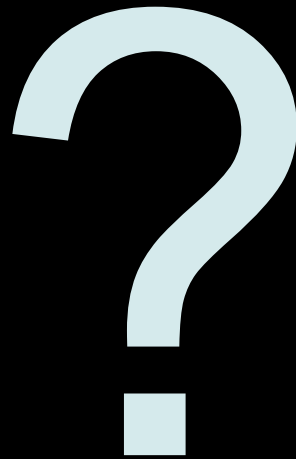


80%

# Fylkeskommunene

Kjøper mer...

til en høyere pris



# Kostnadsdrivere

*Enhetsprisene*

*Lønn*



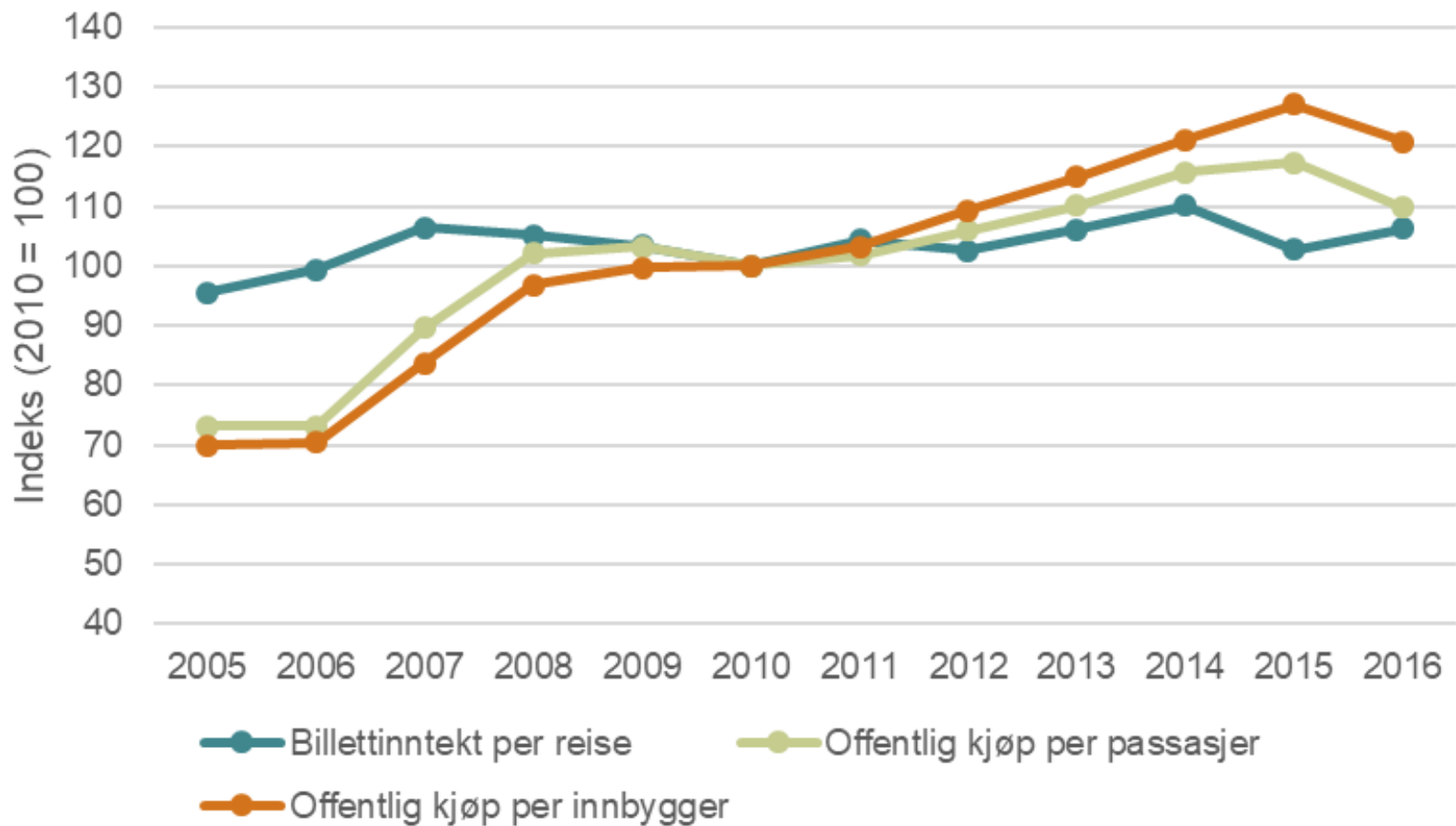
# Policydrevne kostnadsdrivere

- Nullvekstmålet
- Dimensjonering av kapasitet
- Skolestruktur
- Kjøretøyteknologi
- Spesielle krav til materiell

# Markedsdrevne kostnadsdrivere

- Virksom konkurranse viktig
- Storby er dyrt
- Gjentatte anbud fungerer

Driver	Ferje	Hurtigbåt	Buss	Skinnegående
<b>Mannskap</b>				
- Lønnsutviklingen				
- Bemanning om bord				
- Antall skift				
<b>Drivstoff</b>				
- Drivstoffpris				
- Forbruk av drivstoff				
- Valg av drivstofftype				
<b>Kapital</b>				
- Kapitalslit				
- Kapital, rentekostnader				
<b>Reparasjon og vedlikehold</b>				
- Enhetskostnaden, pris på deler/timer				
- Hyppighet av vedlikehold				
<b>Administrative kostnader</b>				
<b>Øvrige operasjonelle kostnader</b>				
<b>Tilbud-/servicenivå</b>				
<b>Takster</b>				
<b>Konkurransesituasjonen/ antall tilbydere</b>				
<b>Overordnede målsettinger</b>				
<b>Rushtid</b>				
<b>Ny teknologi</b>				
-tilgjengelighet av ny teknologi				
-implementering av ny teknologi				



Framtid

Arbeidskraft

Mål

Takk for oppmerksomheten

[jaa@toi.no](mailto:jaa@toi.no)