

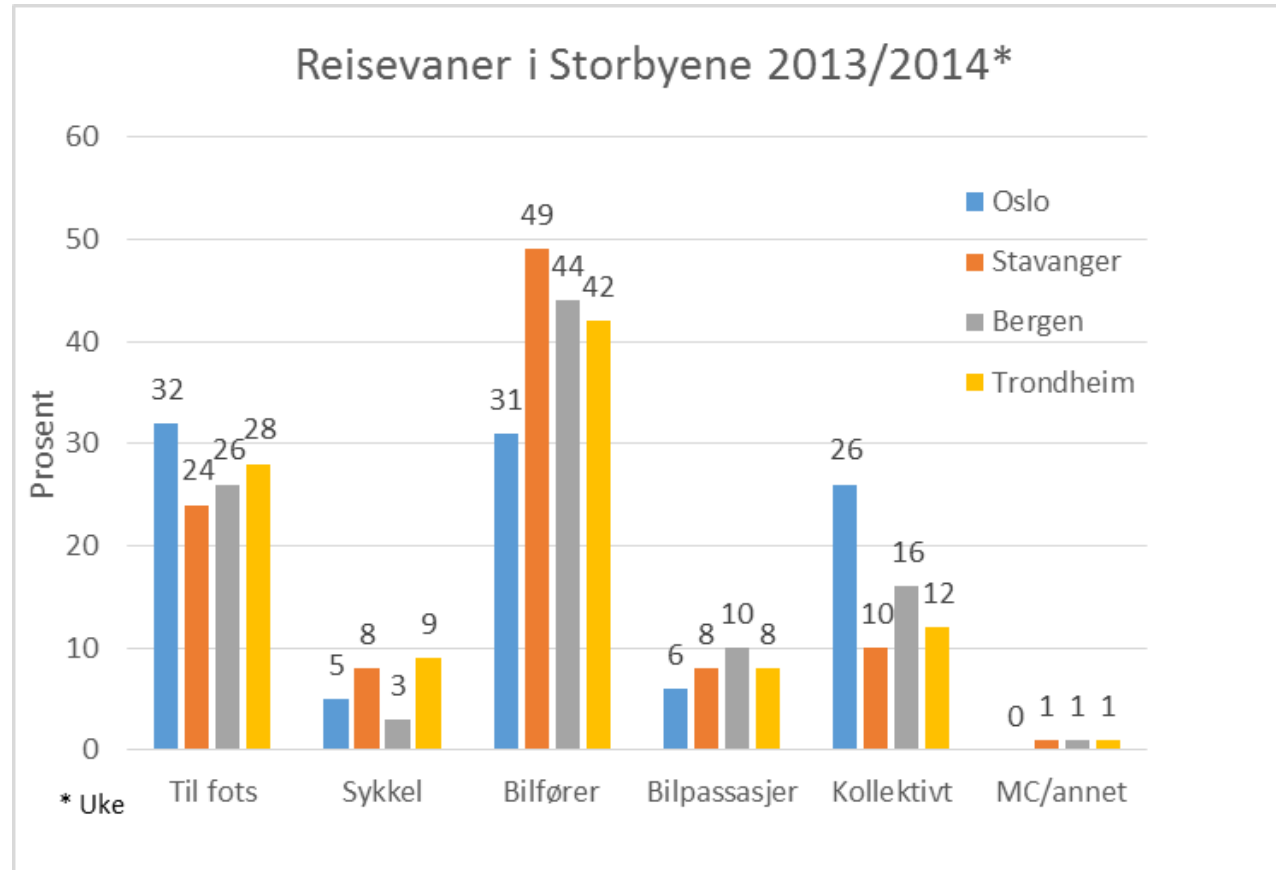
Tilgang til kollektivtransport og bruk: oppfatning kontra virkelighet

NORD-JÆREN (Stavanger, Sandnes, Randaberg,
Sola)

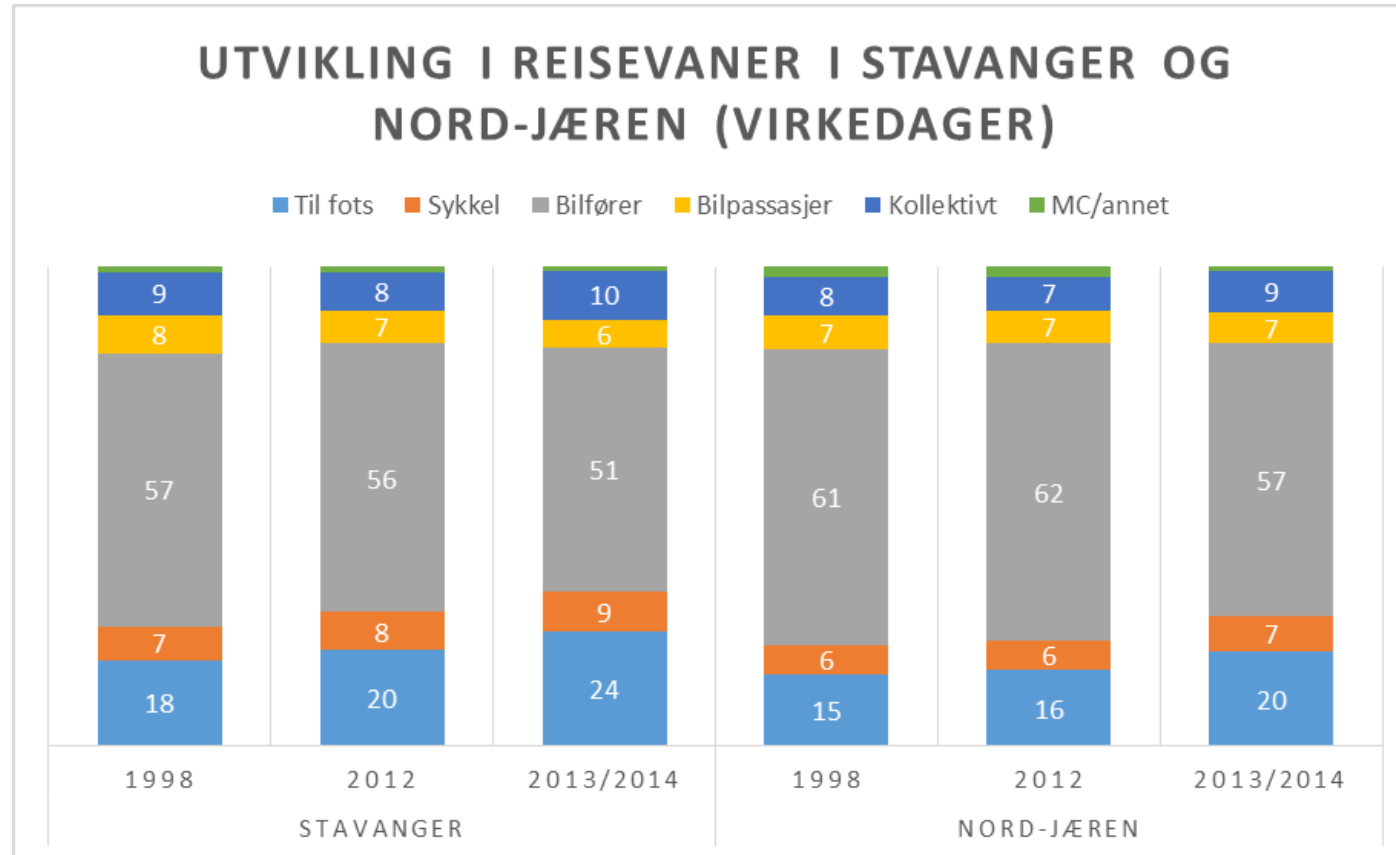
OSLO OG OMEGN (Ski, Nesodden, Oppegård,
Bærum, Asker, Rælingen, Lørenskog, Skedsmo,
Nittedal, Lunner)

Tanu Priya Uteng, TØI.

Car usage in large cities in Norway



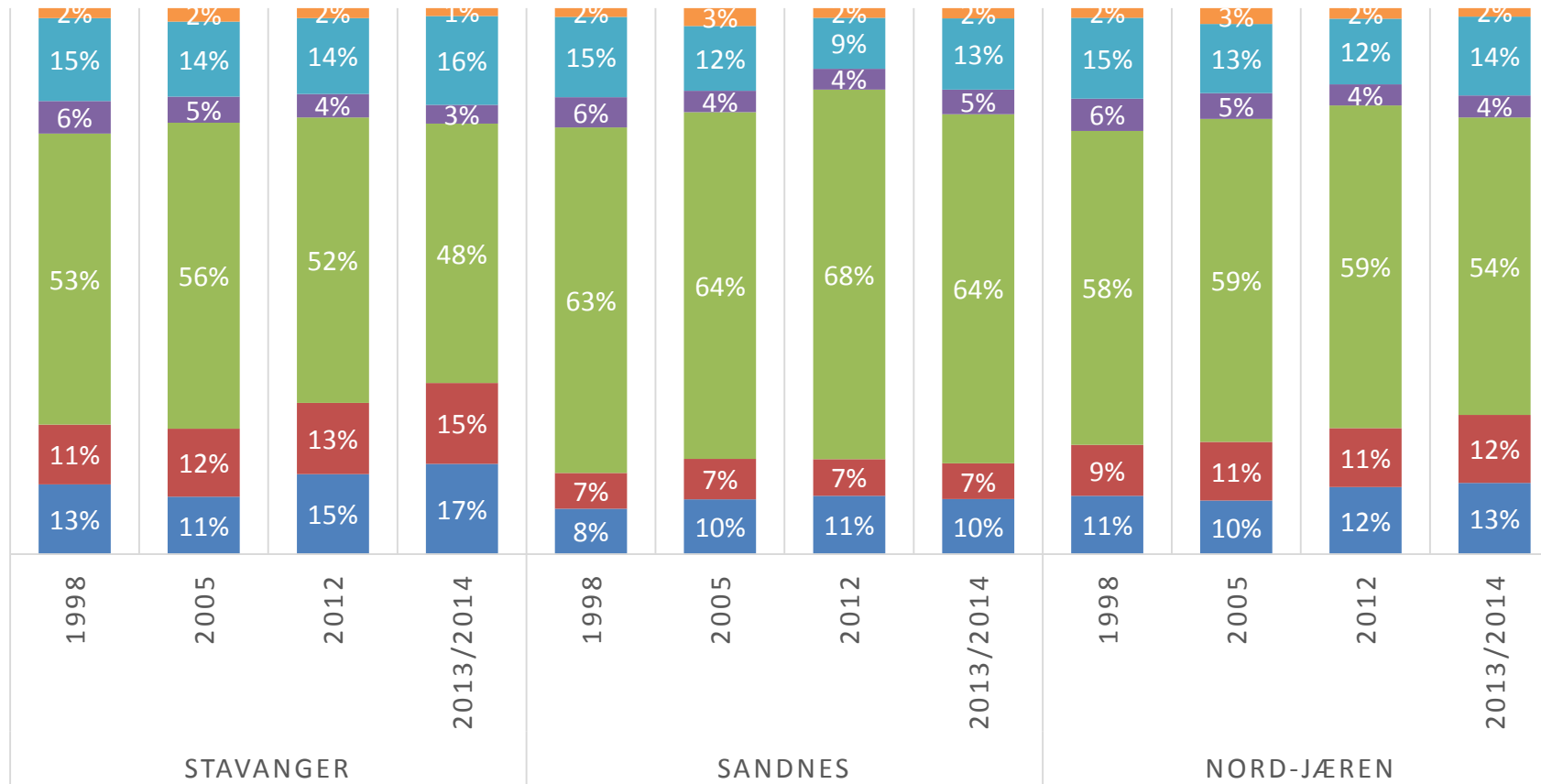
Stavanger og Nord-Jæren



Arbeidsreiser

UTVILINGEN I HVERDAGSREISER (JOBB/SKOLE)

■ Til fots
 ■ Sykkel
 ■ Bil (fører)
 ■ Bil passasjer
 ■ Buss/tog/båt
 ■ Annet

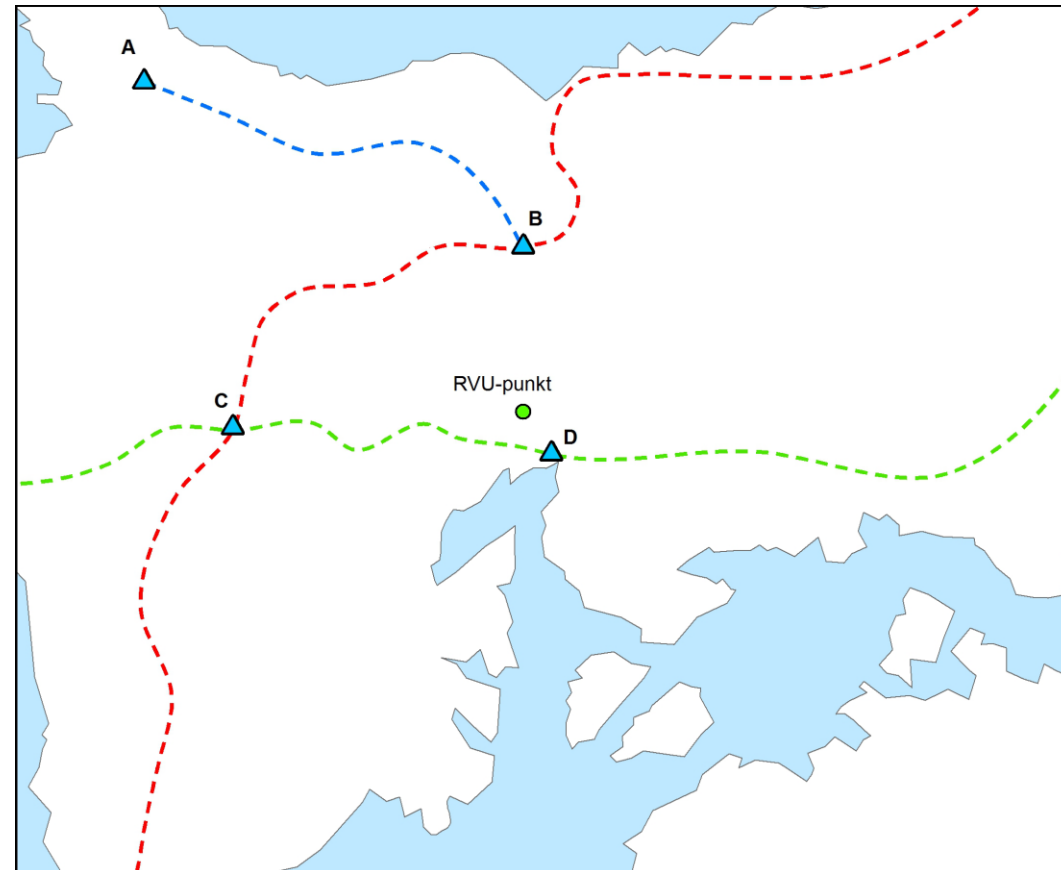


Datagrunnlag og analyser

- Detaljert **kartlegging av ruteboka i Stavanger & Nord-Jæren og Oslo & omegn** for 2013/14.
- Bruk av stedfestningsinformasjon til å koble start- og endepunktene til reiser i **RVU 2013/14 med nærmeste kollektivtilbud**.
- Beregning av forskjell mellom **oppfattet og faktisk tilbud** fordelt på alder og andre sosiale og økonomiske faktorer.
- Innspill til fremtidig **planlegging av kollektivtilbudet** og omdømme.

Dokumentasjon Kollektivinformasjon til RVU-en

- Påkodingen består av to deler.
 - **Kollektivtilbud** ved hjemmet og
 - **Reisetid** i kollektivnettverk.



98. Hvor langt er det fra boligen din til stoppestedet for det kollektive transportmidlet som du vanligvis bruker eller som det kan være mest aktuelt å bruke?

Numeric

_____ *meter*

99. Hvor mange ganger i timen går det kollektivtransport fra dette stoppestedet på hverdager mellom klokka 9 og klokka 15?

12 ganger eller mer (5 min mellom avgangene)

8 ganger (7,5 min mellom avgangene)

6 ganger (10 min mellom avgangene)

4 ganger (15 min mellom avgangene)

2-3 ganger pr time

1 gang pr time

Hver annen time

Sjeldnere

910 Hvor mange ganger i timen går det kollektivtransport fra dette stoppestedet på hverdager mellom klokka 7 og klokka 9?

12 ganger eller mer (5 min mellom avgangene)

8 ganger (7,5 min mellom avgangene)

6 ganger (10 min mellom avgangene)

4 ganger (15 min mellom avgangene)

2-3 ganger pr time

1 gang pr time

Hver annen time

Sjeldnere

76. Kan du anslå hvor lang tid det tar å kjøre bil direkte fra boligen til oppmøtestedet på det tidspunktet du vanligvis reiser til arbeid?

Numeric

___ minutter

77. Kan du anslå hvor lang tid det tar å reise kollektivt fra boligen til oppmøtestedet på det tidspunktet du vanligvis reiser til arbeid?

Numeric

___ minutter

RVU 2013/14 kontra Ruteboka, Oslo og omegn

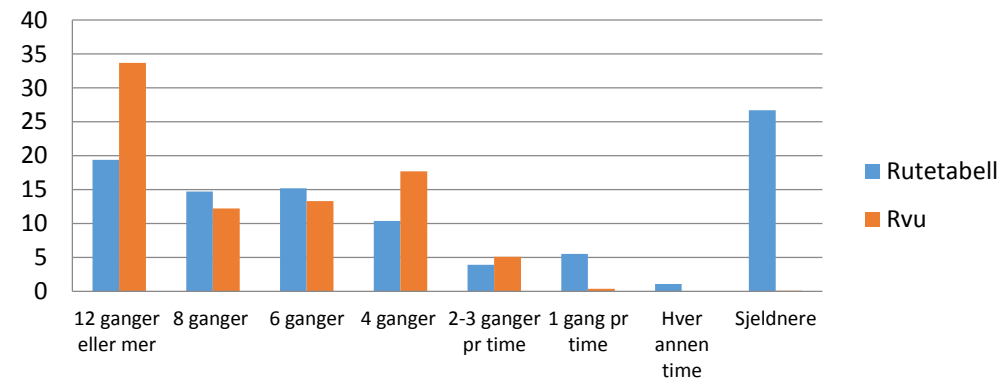
Antall avganger mellom 07-09, nærmeste holdeplass

	Rutetabell		RVU	
12 ganger eller mer (5 min mellom avgangene)	929	19,4	3626	33,7
8 ganger (7,5 min mellom avgangene)	704	14,7	1315	12,2
6 ganger (10 min mellom avgangene)	727	15,2	1434	13,3
4 ganger (15 min mellom avgangene)	498	10,4	1902	17,7
2-3 ganger pr time	185	3,9	545	5,1
1 gang pr time	263	5,5	46	,4
Hver annen time	54	1,1	0	,0
Sjeldnere	1279	26,7	15	,1

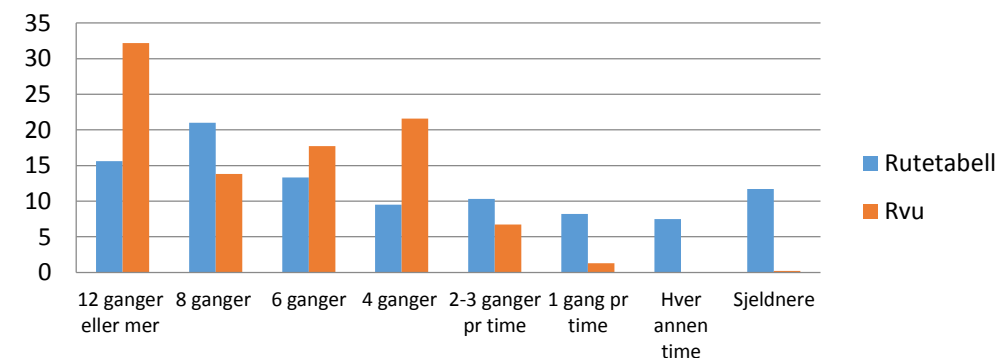
Antall avganger mellom 09-15, nærmeste holdeplass

	Rutetabell		RVU	
12 ganger eller mer (5 min mellom avgangene)	747	15,6	3464	32,2
8 ganger (7,5 min mellom avgangene)	1005	21,0	1484	13,8
6 ganger (10 min mellom avgangene)	635	13,3	1904	17,7
4 ganger (15 min mellom avgangene)	454	9,5	2325	21,6
2-3 ganger pr time	491	10,3	718	6,7
1 gang pr time	392	8,2	144	1,3
Hver annen time	357	7,5	0	0,0
Sjeldnere	558	11,7	26	,2

Antall avganger mellom 07-09, nærmeste holdeplass



Antall avganger mellom 09-15, nærmeste holdeplass



+ en meget positiv oppfatning i Oslo og omegn

RVU 2013/14 kontra Ruteboka, Nord-Jæren

Antall avganger mellom 07-09, nærmeste holdeplass

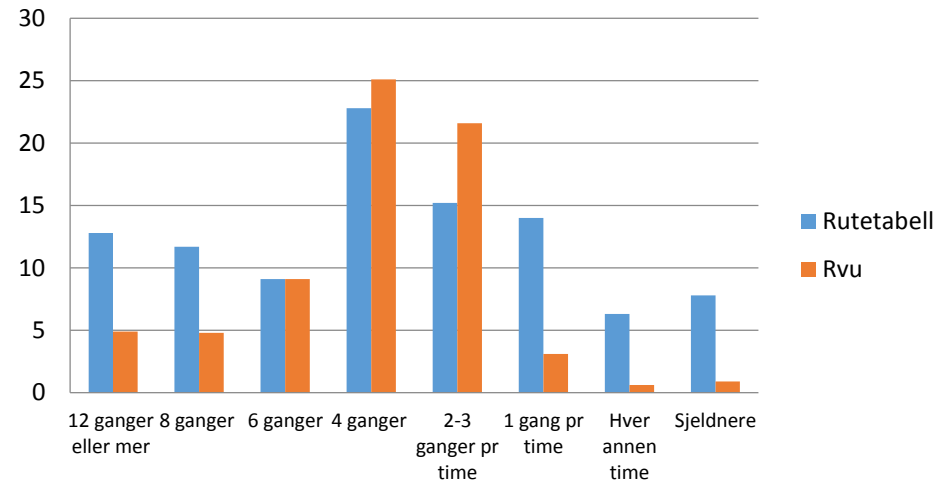
	Rutetabell		RVU	
12 ganger eller mer (5 min mellom avgangene)	412	12,8	344	4,9
8 ganger (7,5 min mellom avgangene)	377	11,7	335	4,8
6 ganger (10 min mellom avgangene)	293	9,1	635	9,1
4 ganger (15 min mellom avgangene)	732	22,8	1755	25,1
2-3 ganger pr time	488	15,2	1506	21,6
1 gang pr time	450	14,0	214	3,1
Hver annen time	203	6,3	43	,6
Sjeldnere	249	7,8	60	,9

Antall avganger mellom 09-15, nærmeste holdeplass

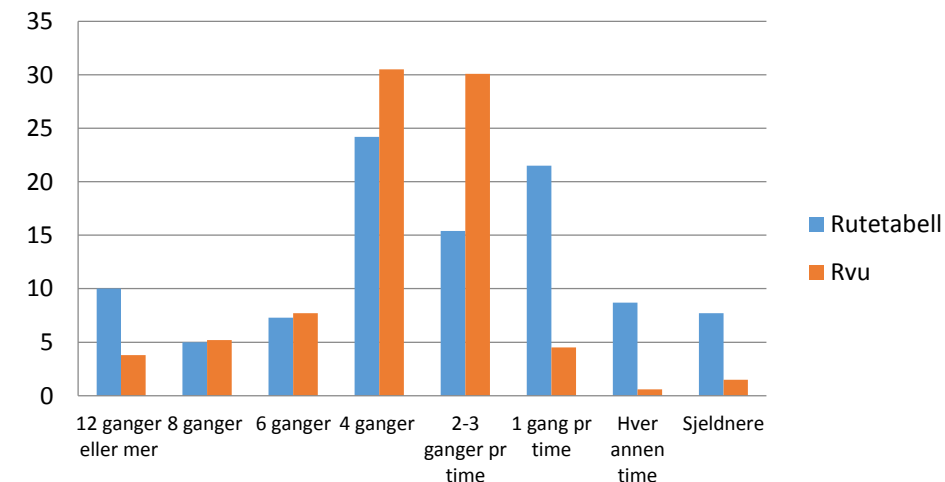
	Rutetabell		RVU	
12 ganger eller mer (5 min mellom avgangene)	321	10,0	267	3,8
8 ganger (7,5 min mellom avgangene)	162	5,0	365	5,2
6 ganger (10 min mellom avgangene)	235	7,3	537	7,7
4 ganger (15 min mellom avgangene)	777	24,2	2131	30,5
2-3 ganger pr time	494	15,4	2106	30,1
1 gang pr time	691	21,5	317	4,5
Hver annen time	278	8,7	41	,6
Sjeldnere	246	7,7	106	1,5

+ underestimert

Antall avganger mellom 07-09, nærmeste holdeplass



Antall avganger mellom 09-15, nærmeste holdeplass



RVU 2013/14 kontra Ruteboka, Arbeidsreise, Oslo og omegn

Kan du anslå hvor lang tid det tar å reise **kollektivt** fra boligen til oppmøtestedet på det tidspunktet du vanligvis reiser til arbeid? Svar i minutter

Hovedtransport middel -	Mean	N	Std. Deviation
Til fots	29	2027	53
Sykkel	32	430	56
MC/moped	29	14	21
Bilfører	41	1719	40
Bilpassasjer	32	225	20
Kollektivt	30	1776	28
Total	33	6197	43

Reisetid_RVU

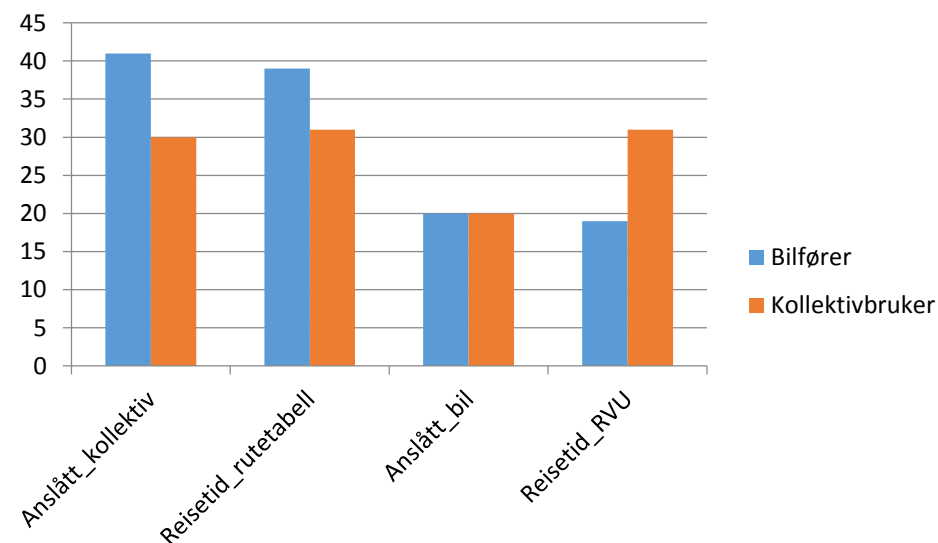
Hovedtransport ortmiddel -	Mean	N	Std. Deviation
Til fots	17	405	15
Sykkel	19	225	11
MC/moped	13	7	6
Bilfører	19	625	16
Bilpassasjer	22	40	15
Kollektivt	31	940	21
Total	24	2243	19

Kan du anslå hvor lang tid det tar å kjøre **bil** direkte fra boligen til oppmøtestedet på det tidspunktet du vanligvis reiser til arbeid? Svar i minutter

Hovedtransport middel -	Mean	N	Std. Deviation
Til fots	17	1954	51
Sykkel	15	406	13
MC/moped	14	15	11
Bilfører	20	1859	36
Bilpassasjer	17	214	12
Kollektivt	20	1589	51
Total	19	6044	44

Total reisetid kollektivt_Ruteboka

Hovedtransport middel -	Mean	N	Std. Deviation
Til fots	18	439	14
Sykkel	27	249	16
MC/moped	22	7	10
Bilfører	39	699	19
Bilpassasjer	36	41	19
Kollektivt	31	1097	15
Total	31	2533	18



RVU 2013/14 kontra Ruteboka, Arbeidsreise, Nord-Jæren

Kan du anslå hvor lang tid det tar å reise **kollektivt** fra boligen til oppmøtestedet på det tidspunktet du vanligvis reiser til arbeid? Svar i minutter

Hovedtransport middel -	Mean	N	Std. Deviation
Til fots	34	647	24
Sykkel	34	266	26
MC/moped	46	19	16
Bilfører	44	2178	30
Bilpassasjer	31	191	18
Kollektivt	30	242	18
Total	40	3547	28

Reisetid_RVU

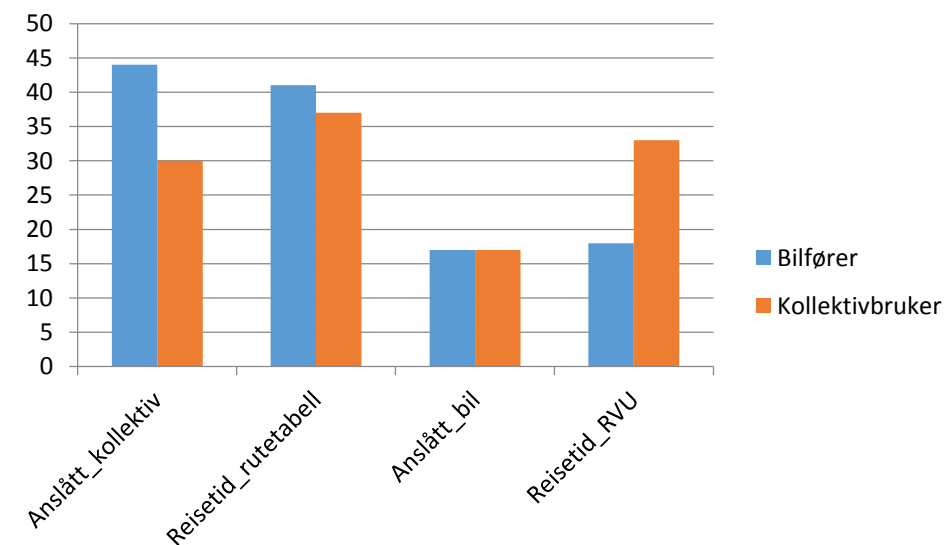
Hovedtransport ortmiddel -	Mean	N	Std. Deviation
Til fots	14	175	14
Sykkel	19	202	12
MC/moped	16	12	7
Bilfører	18	856	15
Bilpassasjer	15	42	8
Kollektivt	33	147	31
Total	19	1436	17

Kan du anslå hvor lang tid det tar å kjøre **bil** direkte fra boligen til oppmøtestedet på det tidspunktet du vanligvis reiser til arbeid? Svar i minutter

Hovedtransport middel -	Mean	N	Std. Deviation
Til fots	16	829	26
Sykkel	16	339	28
MC/moped	22	23	16
Bilfører	17	2583	13
Bilpassasjer	14	213	9
Kollektivt	17	246	12
Total	17	4238	18

Total reisetid kollektivt_Ruteboka

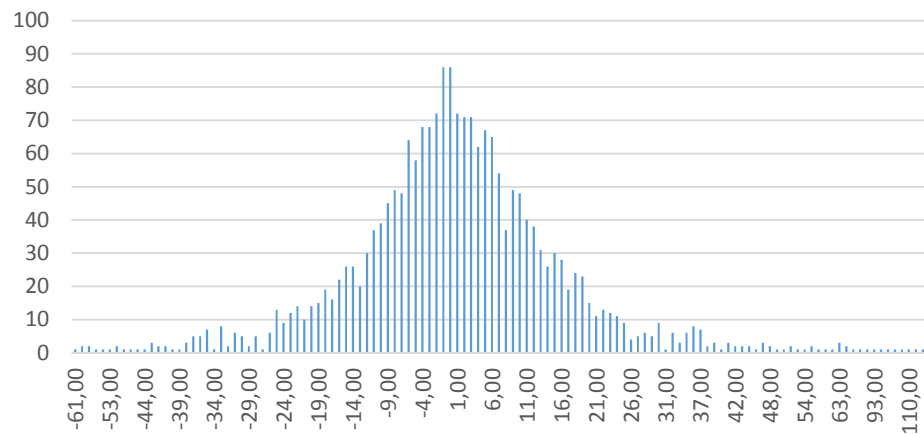
Hovedtransport middel -	Mean	N	Std. Deviation
Til fots	22	140	18
Sykkel	37	167	23
MC/moped	51	17	21
Bilfører	41	815	21
Bilpassasjer	43	38	24
Kollektivt	37	140	21
Total	38	1318	22



Insight

- Reasonable insight into the travel time but not a realistic insight into the frequencies. Seems like people are guessing the frequencies rather than having knowledge about it.
- It seems that people do not use PT not because they are not aware of the travel time between their origin and destination for work purposes but because there remains a substantially high difference in travel time between bus and car.

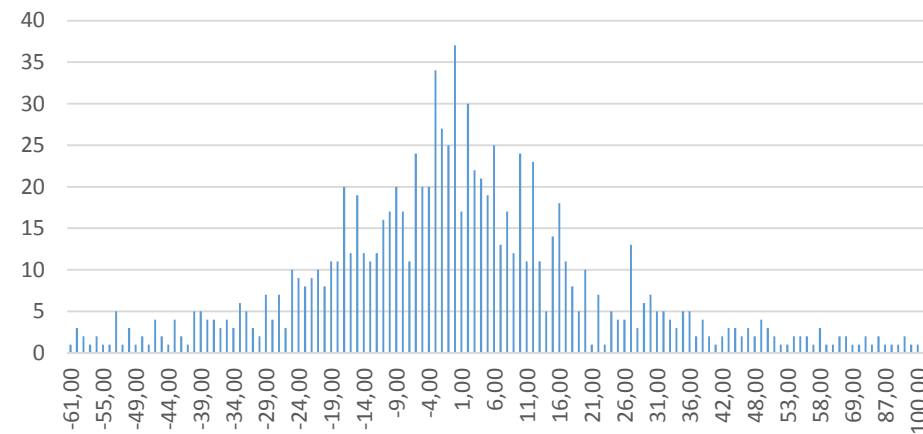
Anslått reisetid med kollektiv - faktisk reisetid fra rutetabell, arbeidsreise, Oslo og omegn



N= 2000

Spm77_Tminutter			
Hovedtransport middel - gruppert	Mean	N	Std. Deviation
Til fots	,8	341	19,7
Sykkel	-2,7	207	15,3
MC/moped	-1,5	6	11,9
Bilfører	6,9	545	45,7
Bilpassasjer	,4	40	13,9
Kollektivt	-,9	955	16,1
Annet	-3,0	1	
Total	1,2	2095	27,6

Anslått reisetid med kollektiv - faktisk reisetid fra rutetabell, arbeidsreise, Nord-Jæren



N= 1000

Multivariatanalyse

- Avstand til bussholdeplass
- Inntekt og sosioøkonomiske forhold
- Frekvens
- Forsinkelsen på reisen
- Gangtid
- Ventetid
- Området
- parkering
- OSV...



**Forskjell mellom
anslått og faktiske
resietid**