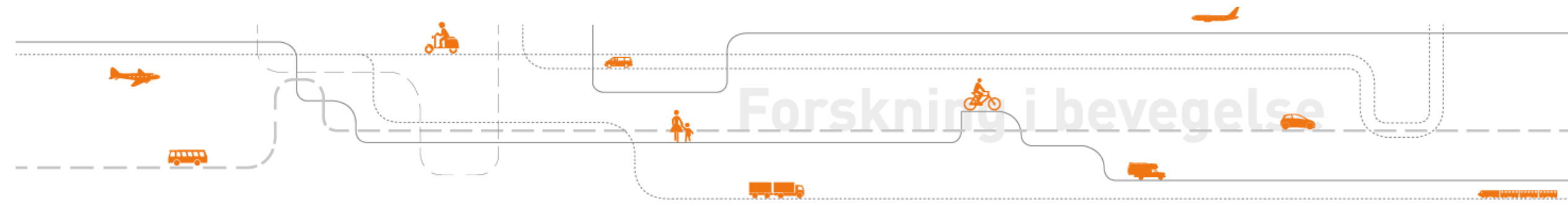


# Scenarier for fremtidig kollektivtilbud – hvordan bør dette defineres, og av hvem?

Marianne Knapskog



prosessbeskrivelse for  
design av arbeidsprosess  
for felles sammenstilling av  
fremtidig rutetilbud for  
kollektivtrafikk

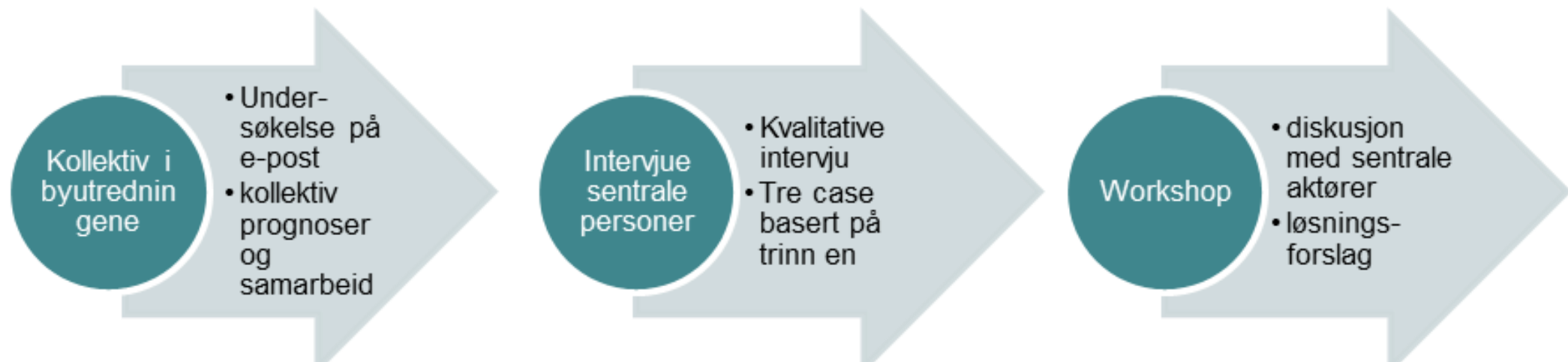


## 1. I dagens situasjon,

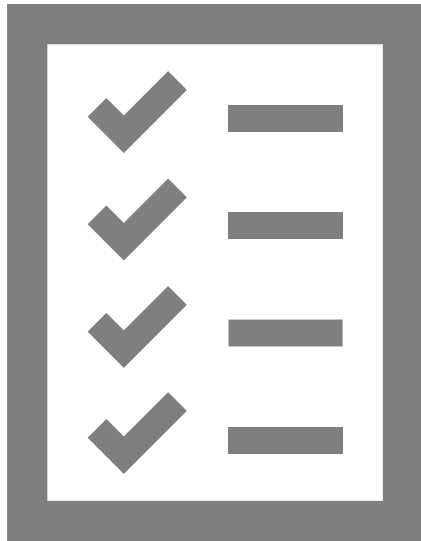
- *Hvem deltar i kollektivplanleggingen slik det er i dag?*
- *Hvordan planlegges det for større endringer i rutetilbud?*
- *Hva slags data samles inn og hvilke metoder brukes for å lage prognoser?*
- *Hvordan kan rutiner for oppdatering av kunnskapsgrunnlag forbedres?*

## 2. Om organisering av samarbeid i dag og i fremtiden,

- *Hvordan er samarbeidet organisert i dag?*
- *Hvordan ønsker aktørene at samarbeidet skal organiseres i fremtiden?*



# Samarbeid - rutiner og organisering



# Organisering av samarbeid – erfaringer fra Sverige

- felles forståelse
- tidlig involvering
- mål og ansvarfordeling
- regler for samarbeidet
- økonomiske fordeling
- ressurser
- mandater



# Organisert transportmodellsamarbeid

## **KIT (Karakteristika i transportmodeller)**

- faglig samarbeid mellom Kommunal- og moderniseringsdepartementet (KMD), Vegdirektoratet, Jernbanedirektoratet, Miljødirektoratet og KS (kommunesektorens organisasjon).
- samarbeid og koordinert FoU-innsats

## **PROSAM (Samarbeidsforum for bedre trafikkprognoser i Osloregionen)**

- modellgrunnlag RTM
- Informasjonsutveksling og gjenbruk av metoder, data og resultater
- Transportstatistikkgruppe og modell RVU gruppe ledet av en styringsgruppe
- Opparbeide bestillerkompetanse på transportmodeller
- Innleid modellkoordinator

Regionale transportmodeller har vært og er transportetatenes domene

.... men påvirker metodevalg i byutredningene

## Retningslinjer for metodebruk og analyser i byutredningene

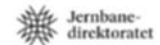


Foto: Knut Opseth

Versjon 4 – 21. september 2017



Statens vegvesen



Jernbandedirektoratet

# Byutredningene gir grunnlag for nye byvekstavtaler



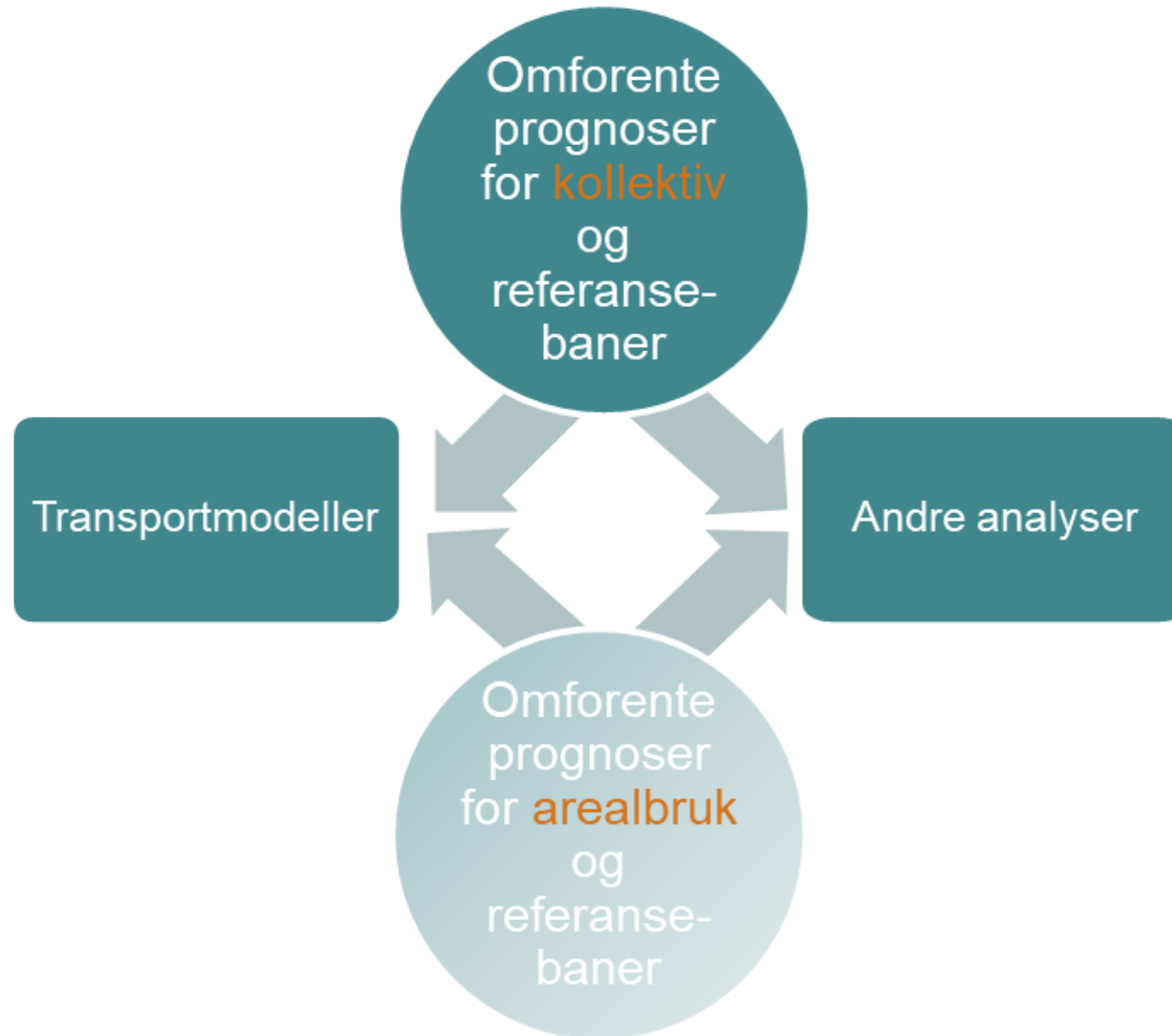


# Byvekstavtalene

- forpliktende samarbeid mellom stat, fylke og kommune om areal- og transportutvikling
- 66,4 mrd er satt av for perioden 2018-2029 til avtaler inkludert byvekstavtaler
- Åpen for ni større byområder
- Landets fire største byområder gitt anledning til å søke om investeringsstøtte til *‘fylkeskommunal kollektivinfrastruktur av stor nasjonal interesse’*:
  - Fornebubanen i Oslo og Akershus, bybane i Bergen, superbussløsning i Trondheim og bussvei i Stavanger

# Så hva er utredet i byutredningene for **kollektiv**?

- Alle utredningene har adressert kollektiv, og samarbeidet om datagrunnlaget til RTM. Omfanget av utredninger til Oslo-navet skiller seg ut
- Dagens tilbud er lagt inn i alle utredningene. Hva som er lagt inn i tillegg varierer noe.
- Kollektiv godt nok utredet
- Retningslinjer for hva som skal utredes for kollektiv i byutredningene gode nok
- Samarbeid lokalt for å komme frem til godt grunnlagsmateriale for utredningene
- Konsulenter en viktig rolle for utarbeidelse av alternativer og kvalitetssikring



# Roller i kollektivtransportplanleggingen i dag

## Statens vegvesen

- RTM
- kollektivkoordinator
- prosjektledelse byutredning
- håndbok for kollektivtransport
- utvikle og sikre kompetanse

## Jernbandedirektoratet

- ruteplanlegging tog
- ansvar for kollektivdata
- håndbok for billettering
- håndbok for rutedata
- nasjonal reiseplanlegger

## Fylkeskommune

- ansvar for kollektivtransport
- ruteplanlegging (kan delegeres)
- anbud (kan delegeres)
- drift (kan delegeres)

## Kollektivselskap

- drift
- anbud
- samle inn data fra operatører
- ruteplanlegging (hvis delegert)

## Operatør

- ansvar for å oppfylle anbud
- rapportere driftsdata til kollektivselskap eller fylkeskommune

## Kommune

- planlegge etter plan- og bygningsloven

## Konsulent

- utarbeide ulike prognoser (på oppdrag)
- kvalitets sikre data (på oppdrag)
- ruteplanlegging (på oppdrag)

# Grenland - organisering av samarbeid

- Byutredning – godt samarbeid
- Tog og buss sett i sammenheng i større grad enn før
- Venter på bypakkeløsning
- Bystrategi – godt samarbeid
- Fokus på drift



# Trondheim- organisering av samarbeid

- Byutredning videreførte tidligere samarbeid
- Kollektivgruppe siden 90 – tallet
- Endringer i Miljøpakken organisatorisk
- Metrobuss prosjektstyrt
- Forskjell i samarbeid med anbud i by og distrikt
- Kollektivselskapet fått større rolle med ansvar for ruteplanlegging



Kilde: Melhus kommune

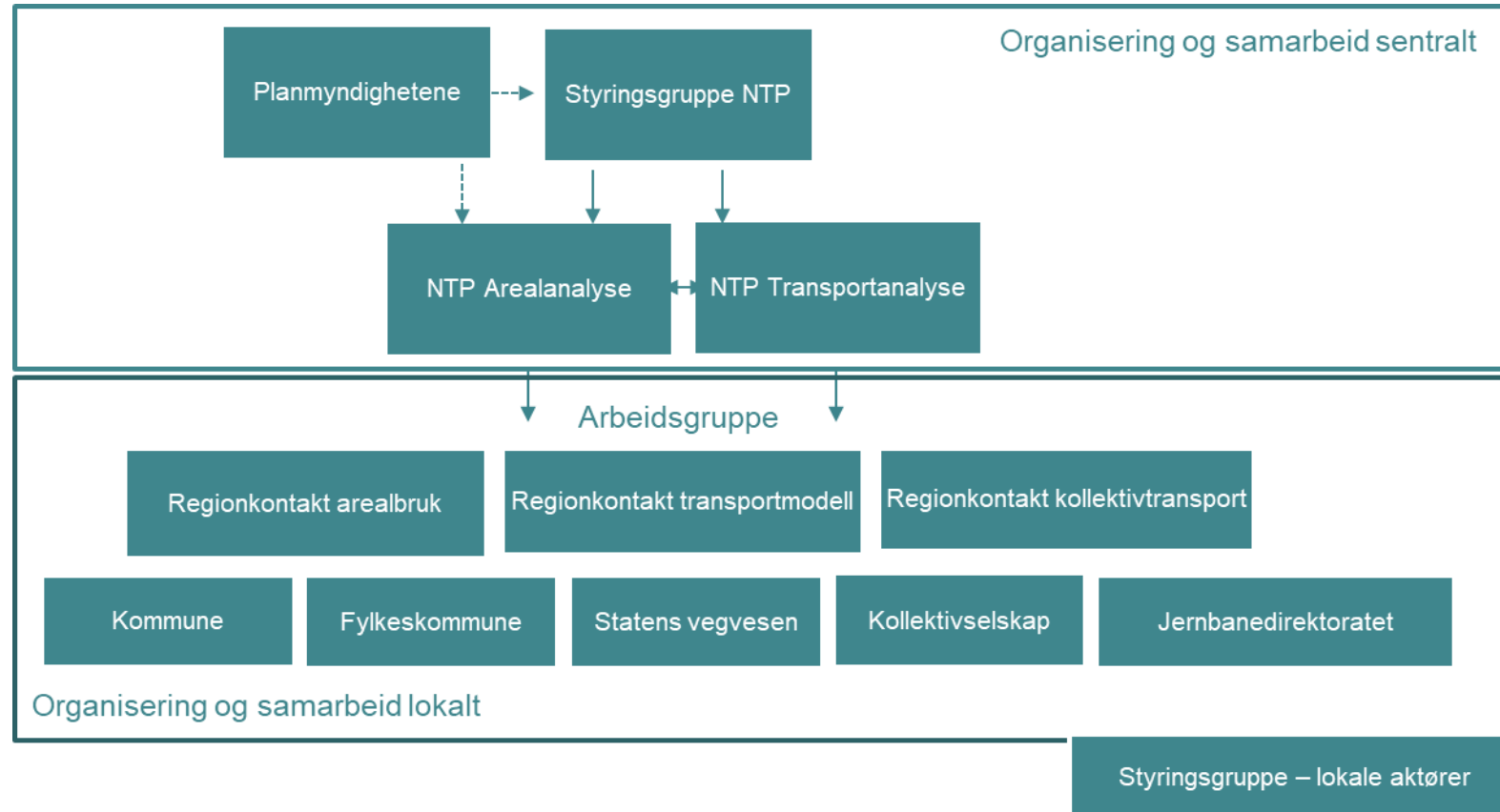


# Bodø - organisering av samarbeid

- Ikke formalisert samarbeid men samarbeider
- Stor systemendring har ført til mer bussbruk
- Kollektivplan, to generasjoner
- Smartby Bodø påvirker også kollektiv
- Bodøpakken – egen utredning men bompenger kan ikke brukes på drift av kollektivtrafikk



# Forslag til organisering



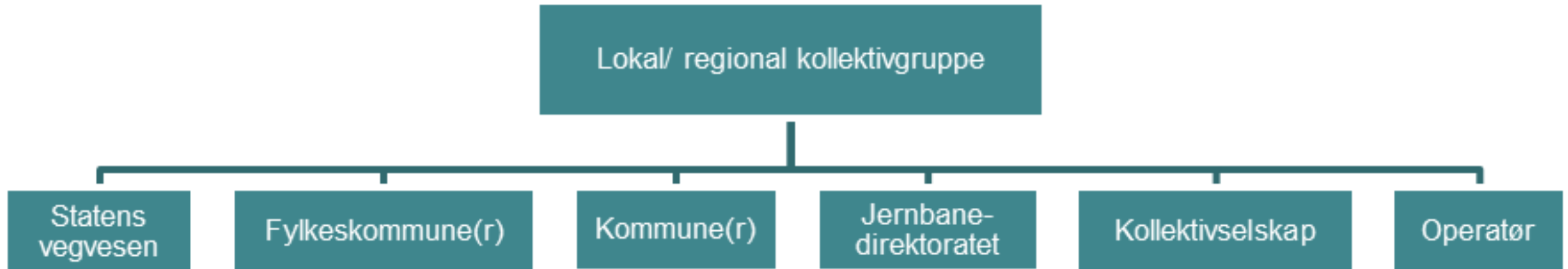


# Regionkoordinatorer for kollektiv

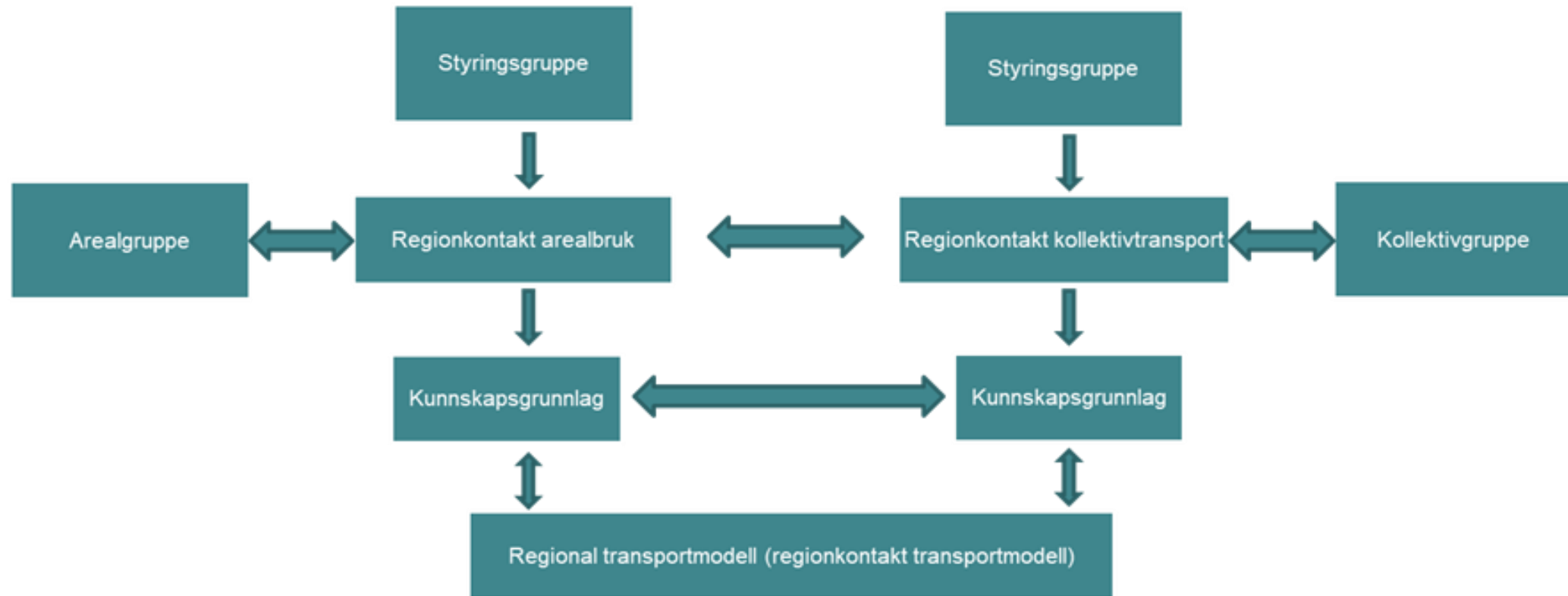
- en kollektivkoordinator i hver region i Statens vegvesen (men også kollektivkontakter på lokalt nivå)
  - Infrastrukturoppgaver men systemkompetanse
  - mange usikkerheter på grunn av omorganisering
- .... eksempler på regionkontakter som tar initiativ til samarbeid og deltar i utredninger

Vi foreslår at den regionale kollektivkoordinatoren blir regionkontakt for kollektiv så lenge lokale forhold ikke tilsier noe annet MEN kompetanse viktigst

# Forslag til formalisert samarbeid

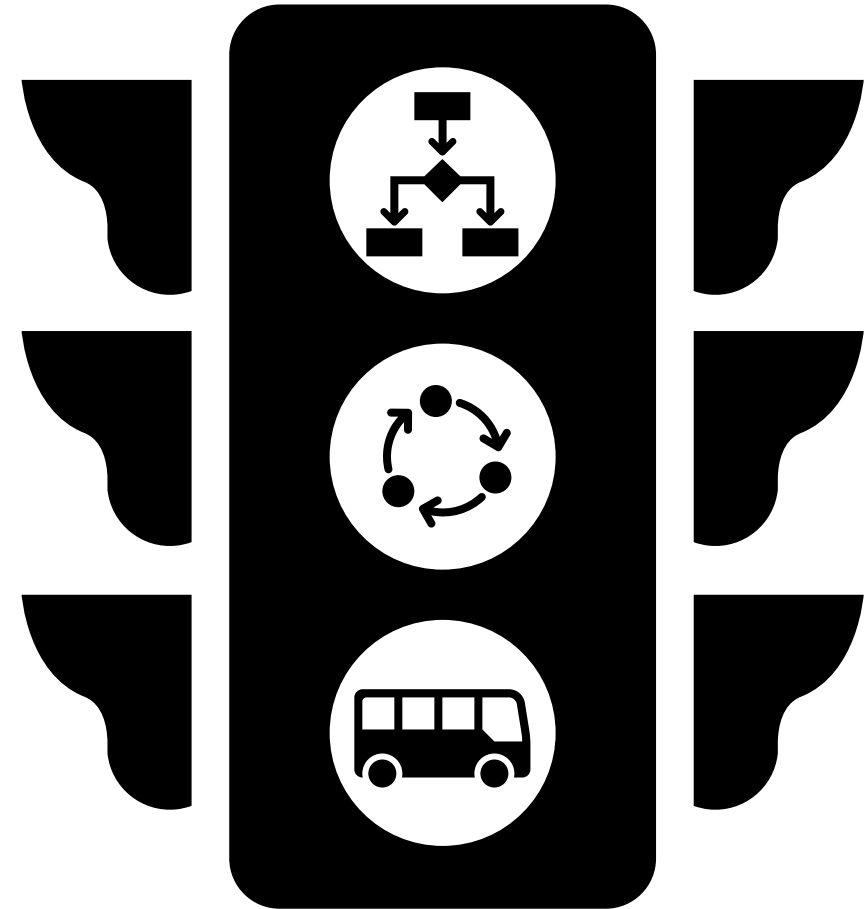


# Forslag til samhandling



# Oppsummering

- formaliserte og forankrede kollektivgrupper på lokalt nivå
- tid og ressurser gjennom avtale
- mandat på statlig nivå
- bør ledes av en regionalkontakt for kollektivtransport
- dagens kollektivkoordinatorer blir regionkontakter kollektivtransport om ikke lokale forhold tilsier noe annet
- veileder med rutiner for kunnskapsgrunnlag



# Du kan lese mer her

